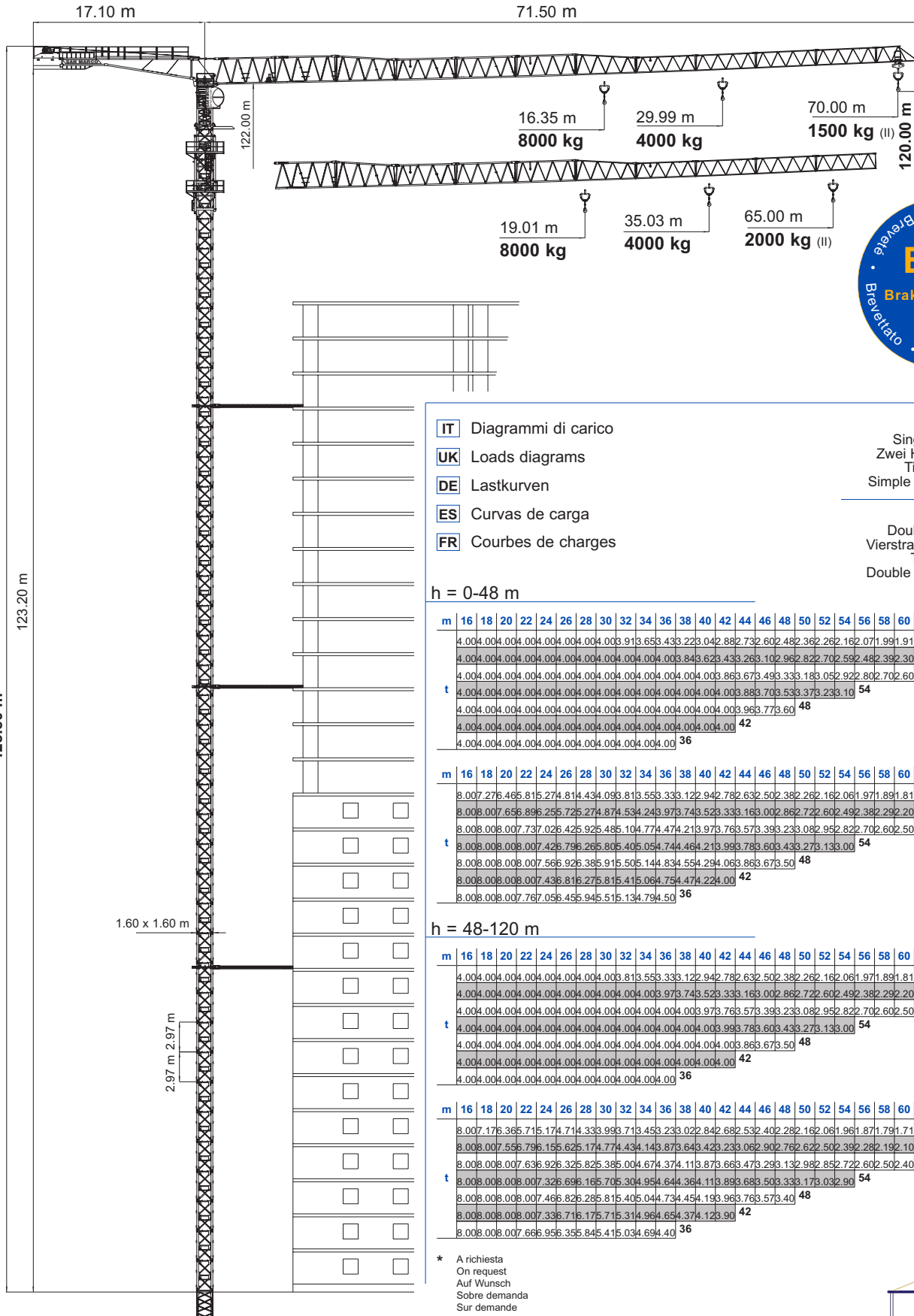


- IT** Gru a torre modulare - Versione montaggio idraulico
- UK** Modular tower crane - Hydraulic Assembly Version
- DE** Modular aufsatz kran - Hydraulisch Montage Ausführung
- ES** Grua a montaje modular - Versión Montaje Hidráulico
- FR** Grue a tour modulaire - Version à montage hydraulique

# TSMH 70D

## Triverter 444



- IT** Diagrammi di carico
- UK** Loads diagrams
- DE** Lastkurven
- ES** Curvas de carga
- FR** Courbes de charges

- Tiro in II 4t standard
- Single wiring 4t standard
- Zwei Hubseile 4t standard
- Tiro simple 4t standard
- Simple mouflage 4t standard

- Tiro in IV 8t opzionale \*
- Double wiring 8t optional
- Vierstrangbetrieb 8t optional
- Tiro doble 8t optional
- Double mouflage 8t optionnel

h = 0-48 m

m	16	18	20	22	24	26	28	30	32	34	36	38	40	42	44	46	48	50	52	54	56	58	60	62	65	68	70	m	
	4.004	0.004	0.004	0.004	0.004	0.004	0.004	0.003	913.653	433.223	0.042	882.732	602.482	362.262	162.071	991.911	841.741	651.60											70
	4.004	0.004	0.004	0.004	0.004	0.004	0.004	0.004	0.004	0.003	843.623	433.263	102.962	822.702	592.482	392.302	212.10												65
t	4.004	0.004	0.004	0.004	0.004	0.004	0.004	0.004	0.004	0.004	0.003	883.673	493.333	183.052	922.802	702.60													60
	4.004	0.004	0.004	0.004	0.004	0.004	0.004	0.004	0.004	0.004	0.003	963.773	60															48	
	4.004	0.004	0.004	0.004	0.004	0.004	0.004	0.004	0.004	0.004	0.004	0.004	0.004	0.004	0.004	0.004	0.004	0.004	0.004	0.004	0.004	0.004	0.004	0.004	0.004	0.004	0.004	42	
	4.004	0.004	0.004	0.004	0.004	0.004	0.004	0.004	0.004	0.004	0.004	0.004	0.004	0.004	0.004	0.004	0.004	0.004	0.004	0.004	0.004	0.004	0.004	0.004	0.004	0.004	0.004	36	

m	16	18	20	22	24	26	28	30	32	34	36	38	40	42	44	46	48	50	52	54	56	58	60	62	65	68	70	m
	8.007	276.465	815.274	814.434	0.993	813.553	333.122	942.782	632.502	382.262	162.061	971.891	811.741	641.551	50													
	8.008	0.007	656.896	255.725	274.874	534.243	973.743	523.333	163.002	862.722	602.492	382.292	202.112	0.00	65													
	8.008	0.008	0.007	737.026	425.925	485.104	774.474	213.973	763.573	393.233	0.82	952.822	702.602	50	60													
t	8.008	0.008	0.007	426.796	265.805	405.054	744.464	213.993	783.603	433.273	133.00																	54
	8.008	0.008	0.008	0.007	566.925	385.915	505.144	834.554	294.063	863.673	50																	48
	8.008	0.008	0.008	0.007	436.816	275.815	415.064	754.474	224.00																			42
	8.008	0.008	0.007	767.056	455.945	515.134	794.50																					36

h = 48-120 m

m	16	18	20	22	24	26	28	30	32	34	36	38	40	42	44	46	48	50	52	54	56	58	60	62	65	68	70	m
	4.004	0.004	0.004	0.004	0.004	0.004	0.004	0.003	813.553	333.122	942.782	632.502	382.262	162.061	971.891	811.741	641.551	50										
	4.004	0.004	0.004	0.004	0.004	0.004	0.004	0.004	0.003	973.743	523.333	163.002	862.722	602.492	382.292	202.112	0.00	65										
t	4.004	0.004	0.004	0.004	0.004	0.004	0.004	0.004	0.004	0.003	993.783	603.433	273.133	0.00	54													
	4.004	0.004	0.004	0.004	0.004	0.004	0.004	0.004	0.004	0.003	863.673	50																48
	4.004	0.004	0.004	0.004	0.004	0.004	0.004	0.004	0.004	0.004	0.004	0.004	0.004	0.004	0.004	0.004	0.004	0.004	0.004	0.004	0.004	0.004	0.004	0.004	0.004	0.004	0.004	42
	4.004	0.004	0.004	0.004	0.004	0.004	0.004	0.004	0.004	0.004	0.004	0.004	0.004	0.004	0.004	0.004	0.004	0.004	0.004	0.004	0.004	0.004	0.004	0.004	0.004	0.004	0.004	36

m	16	18	20	22	24	26	28	30	32	34	36	38	40	42	44	46	48	50	52	54	56	58	60	62	65	68	70	m
	8.007	176.365	715.174	714.434	333.993	713.453	233.022	842.682	532.402	282.162	0.61	961.197	791.711	641.541	451.50	50												
	8.008	0.007	556.796	155.625	174.774	434.143	873.643	423.233	0.62	902.762	622.502	392.282	192.102	0.11	0.00	65												
	8.008	0.008	0.007	636.926	325.825	385.004	674.374	113.873	663.473	293.132	982.852	722.602	502.40	0.00	60													
t	8.008	0.008	0.007	326.696	165.705	304.954	644.364	113.893	683.503	333.173	0.32	90															54	
	8.008	0.008	0.008	0.007	466.826	285.815	405.044	734.454	193.963	763.573	40																	48
	8.008	0.008	0.008	0.007	336.716	175.715	314.964	654.374	123.90																			42
	8.008	0.008	0.007	666.956	355.845	415.034	694.40																					36

\* A richiesta  
On request  
Auf Wunsch  
Sobre demanda  
Sur demande



EN 14439:2009 C25



- IT** Sollevamento - Variatore (Inverter)
- UK** Hoisting - Speed controller
- DE** Heben - Umrichter
- ES** Elevación - Variador
- FR** Levage - Variateur

ASVF 30												
	II	m/min	10	30	45	60	30					
	4 t	kg	4000	4000	3000	1800	30					
	IV	m/min	5	15	22	30	30					
	8 t *	kg	8000	8000	6000	3600	30					

\* A richiesta • On request • Auf Wunsch • Sobre demanda • Sur demande

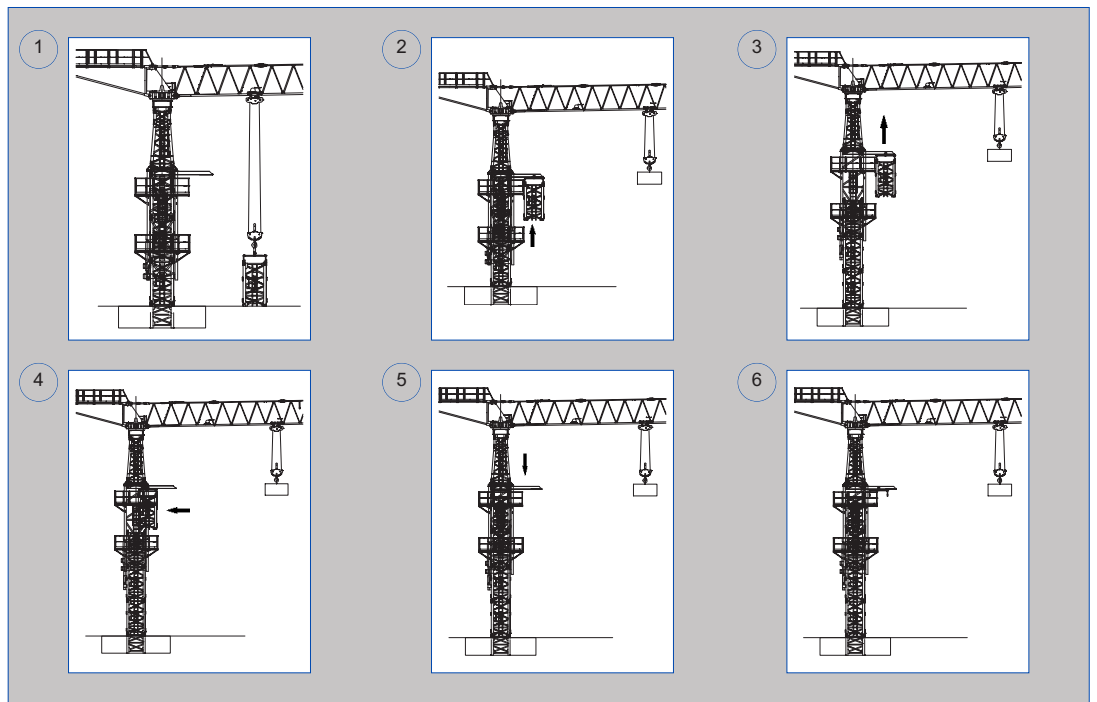
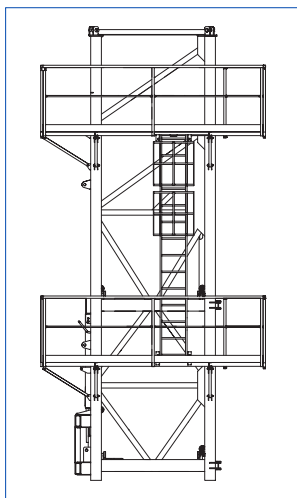
- IT** Carrello - Variatore (Inverter)
- UK** Trolleying - Speed controller
- DE** Katzfahren - Umrichter
- ES** Carro - Variador
- FR** Chariot - Variateur

ACVF 4.0											
			•	•	•	•	kW				
	m/min		15	30	45	60	4.0				

- IT** Rotazione - Variatore (Inverter) + BCS (Braking Control System) frenatura progressiva in assenza di forza motrice
- UK** Slewing - Speed controller + BCS (Braking Control System) progressive braking in absence of driving power
- DE** Schwenken - Umrichter + BCS (Braking Control System) progressive Bremsung ohne Antriebskraft
- ES** Orientación - Variador + BCS (Braking Control System) frenada progresiva en ausencia de fuerza motriz
- FR** Orientation - Variateur + BCS (Système Contrôle Frenage) freinage progressif sans force motrice

		•	•	•	•	daNm				
rpm		0.1	0.2	0.4	0.7	2x6.5				

- IT** Gabbia di montaggio
- UK** Assembling cage
- DE** Montagegerüst
- ES** Jaula de montaje
- FR** Cage de montage



- IT** Zavorre di volata
- UK** Jib ballast
- DE** Ausleger-gegengewicht
- ES** Contrapeso de la contraflecha
- FR** Contrepoids de la flèche

Braccio							
Jib							
Ausleger	m	36	42	48	54	60	65
Flecha							
Fleche							
Zavorra							
Ballast	t	12.7	15.0	17.3	19.1	19.1	19.1
Ballast							
Contrapeso							
Lest							

- IT** Potenza elettrica necessaria
- UK** Power requirement
- DE** Anschlusswert
- ES** Potencia eléctrica necesaria
- FR** Puissance électrique nécessaire

V	Hz	kW
400	50	50

Strutture in acciaio ad alta resistenza per impiego a basse temperature • Braccio e torre a montaggio modulare • Bassa emissione acustica e livello di potenza sonora garantito e certificato • Climatizzazione termostatica dell'equipaggiamento elettrico per alte e basse temperature • Mezzi di accesso alla parte superiore della gru • Anemometro con segnalatore ottico e acustico

**IT** Conforme alle direttive 2006/42/CE direttiva macchine • Conforme alle direttive 2000/14/CE e 2005/88/CE livello acustico • Conforme alle direttive 2004/108/CE compatibilità magnetica • Conforme alle direttive 2006/95/CE bassa tensione • Conforme alla norma EN 14439:2009 C25 • Le nostre macchine sono protette da assicurazione per responsabilità civile prodotti senza termine • Specifiche suscettibili di variazioni senza preavviso.

High-strength steel structure for use at low temperatures • Modular assembly jib and tower • Guaranteed and certified low acoustics emission and sound powers level • Automatic temperature control of electrical equipment for high and low temperatures • Disassembled stair on the tower • Anemometer with optical and acoustic indicator

**UK** In compliance with the 2006/42/EC regulations • In compliance with the 2000/14/EC and 2005/88/EC regulations on noise levels • In compliance with the 2004/108/EC regulations on electromagnetic compatibility • In compliance with the 2006/95/EC regulations on electrical equipment • In compliance with EN 14439:2009 C25 • Standard Machine covered by lifetime public liability insurance coverage • Specifications subject to modification without notice.

Strukturen aus hochfestem Stahl für den Einsatz bei niedrigen Temperaturen • Ausleger und Turm mit modularer Montage • Niedriger Geräuschpegel und Schalleistungsniveau garantiert und zertifiziert • Thermostatgesteuerte Klimatisierung der elektrischen Ausrüstung für hohe und niedrige Temperaturen • Ausrüstungen für den Zugang zum oberen Teil des Krans • Windmesser mit optischen Signalton

**DE** Gemäss Richtlinien 2006/42/EG • Gemäss Richtlinien 2000/14/EG und 2005/88/EG über schall-leistungspegel • Gemäss Richtlinie 2004/108/EG über Elektromagnetische Verträglichkeit • Gemäss Richtlinie 2006/95/EG über Elektrische Ausrüstung • Gemäss Standard EN 14439:2009 C25 • Maschine unter Produkt-Haftpflichtversicherungsschutz ohne Fristangabe • Obiges kann ohne Berstaendigung geaendert werden.

Estructura en acero de alta resistencia para trabajar a baja temperaturas • Flecha y torre de montaje modular • Baja emisión acústica y nivel de potencia sonora garantizada y certificada • Climatización termostática del equipamiento eléctrico para bajas y altas temperaturas • Medios de acceso a la parte superior de la grúa • Anemómetro con señalizador óptico y acústico

**ES** Conforme con las directivas 2006/42/CE • Conforme con las directivas 2000/14/CE y 2005/88/CE sobre el nivel acústico • Conforme con la directiva 2004/108/CE sobre la compatibilidad magnética • Conforme con la directiva 2006/95/CE sobre baja tensión • Conforme con la norma EN 14439:2009 C25 • Máquina protegida y asegurada por la responsabilidad civil de productos todo riesgo • Especificaciones sujetas a modificaciones sin previo aviso.

Structures en acier à haute résistance pour utilisation aux basses températures • Flèche et mât a montage modulaire • Émission acoustique réduite et niveau de puissance sonore garantie avec certificat • Climatization thermostatique de l'équipement électrique pour températures ambiantes élevées ou basses • Escaliers d'accès au mat démontables • Anémomètre avec avertisseur optique et acoustique

**FR** Conforme à les directives 2006/42/CE • Conforme à les directives 2000/14/CE et 2005/88/CE sur le niveau acoustique • Conforme à la directive 2004/108/CE sur la compatibilité électromagnétique • Conforme à la directive 2006/95/CE sur l'équipement électrique • Conforme à la norme EN 14439:2009 C25 • Machines assurées pour la responsabilité civile des produit sans échéance • Specifications susceptibles de modification sans avis préalable.



**SAN MARCO CRANES S.r.l.**  
Via Roma, n. 68/B  
28073 Fara Novarese (NO), Italy  
Tel. +39 0321 819525  
E-mail. [info@sanmarco-cranes.com](mailto:info@sanmarco-cranes.com)

Timbro rivenditore • Reseller stamp • Einzelhändlerstempel  
Estampilla del minorista • Timbre de détaillant