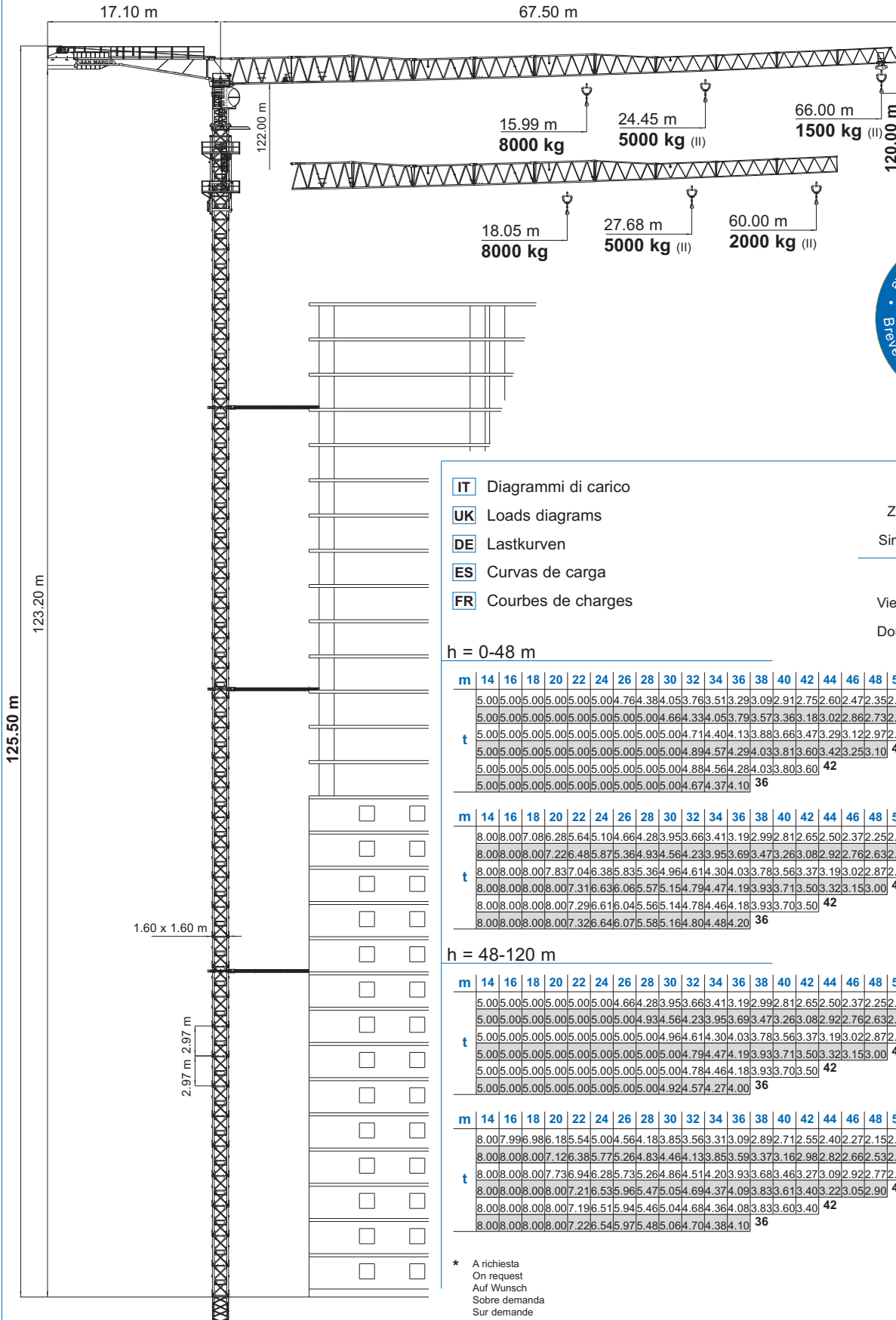


- IT** Gru a torre modulare - Versione montaggio idraulico
- UK** Modular tower crane - Hydraulic Assembly Version
- DE** Modulare Turmdrehkran - Hydraulische Montage Ausführung
- ES** Grua a montaje modular - Versión Montaje Hidráulico
- FR** Grue a tour modulaire - Version à montage hydraulique

# TSMH 66D

## Triverter 444



- IT** Diagrammi di carico
- UK** Loads diagrams
- DE** Lastkurven
- ES** Curvas de carga
- FR** Courbes de charges

- Tiro in II 5t (standard)
- Single wiring 5t (standard)
- Zwei Hubseilen 5t (standard)
- Tiro simple 5t (standard)
- Simple mouflage 5t (standard)



- Tiro in IV 8t (opzionale) \*
- Double wiring 8t (optional)
- Vierstrangbetrieb 8t (optional)
- Tiro doble 8t (opcional)
- Double mouflage 8t (optionnel)



h = 0-48 m

m	14	16	18	20	22	24	26	28	30	32	34	36	38	40	42	44	46	48	50	52	54	56	58	60	62	64	66	m	
	5.00	5.00	5.00	5.00	5.00	5.00	4.76	4.38	4.05	3.76	3.51	3.29	3.09	2.91	2.75	2.60	2.47	2.35	2.24	2.14	2.04	1.95	1.87	1.80	1.72	1.66	1.60	66	
t	5.00	5.00	5.00	5.00	5.00	5.00	5.00	4.66	4.33	4.05	3.79	3.57	3.36	3.18	3.02	2.86	2.73	2.60	2.48	2.38	2.27	2.18	2.10					60	
	5.00	5.00	5.00	5.00	5.00	5.00	5.00	5.00	4.71	4.40	4.13	3.88	3.63	3.47	3.29	3.12	2.97	2.84	2.71	2.60									54
	5.00	5.00	5.00	5.00	5.00	5.00	5.00	5.00	4.89	4.57	4.29	4.03	3.81	3.60	3.42	3.25	3.10												48
	5.00	5.00	5.00	5.00	5.00	5.00	5.00	5.00	4.88	4.56	4.28	4.03	3.80	3.60															42
	5.00	5.00	5.00	5.00	5.00	5.00	5.00	5.00	4.67	4.37	4.10																		36



m	14	16	18	20	22	24	26	28	30	32	34	36	38	40	42	44	46	48	50	52	54	56	58	60	62	64	66	m	
	8.00	8.00	7.08	6.28	5.64	5.10	4.66	4.28	3.95	3.66	3.41	3.19	2.99	2.81	2.65	2.50	2.37	2.25	2.14	2.04	1.94	1.85	1.77	1.70	1.62	1.56	1.50	66	
t	8.00	8.00	7.22	6.48	5.87	5.36	4.93	4.56	4.23	3.95	3.69	3.47	3.26	3.08	2.92	2.76	2.63	2.50	2.38	2.28	2.17	2.08	2.00					60	
	8.00	8.00	7.83	7.04	6.38	5.83	5.36	4.96	4.61	4.30	4.03	3.78	3.56	3.37	3.19	3.02	2.87	2.74	2.61	2.50									54
	8.00	8.00	8.00	7.31	6.63	6.06	5.57	5.15	4.79	4.47	4.19	3.93	3.71	3.50	3.32	3.15	3.00												48
	8.00	8.00	8.00	7.29	6.61	6.04	5.56	5.14	4.78	4.46	4.18	3.93	3.70	3.50															42
	8.00	8.00	8.00	7.32	6.64	6.07	5.58	5.16	4.80	4.48	4.20																		36



h = 48-120 m

m	14	16	18	20	22	24	26	28	30	32	34	36	38	40	42	44	46	48	50	52	54	56	58	60	62	64	66	m	
	8.00	7.99	6.98	6.18	5.54	5.00	4.56	4.18	3.85	3.56	3.31	3.09	2.89	2.71	2.55	2.40	2.27	2.15	2.04	1.94	1.84	1.75	1.67	1.60	1.52	1.46	1.40	66	
t	8.00	8.00	7.12	6.38	5.77	5.26	4.83	4.46	4.13	3.85	3.59	3.37	3.16	2.98	2.82	2.66	2.53	2.40	2.28	2.18	2.07	1.98	1.90					60	
	8.00	8.00	8.00	7.36	6.74	6.28	5.73	5.26	4.86	4.51	4.20	3.93	3.68	3.46	3.27	3.09	2.92	2.77	2.64	2.51	2.40								54
	8.00	8.00	8.00	7.21	6.53	5.96	5.47	5.05	4.69	4.37	4.09	3.83	3.61	3.40	3.23	3.05	2.90												48
	8.00	8.00	8.00	7.19	6.51	5.94	5.46	5.04	4.68	4.36	4.08	3.83	3.60	3.40															42
	8.00	8.00	8.00	7.22	6.54	5.97	5.48	5.06	4.70	4.38	4.10																		36



\* A richiesta  
On request  
Auf Wunsch  
Sobre demanda  
Sur demande

