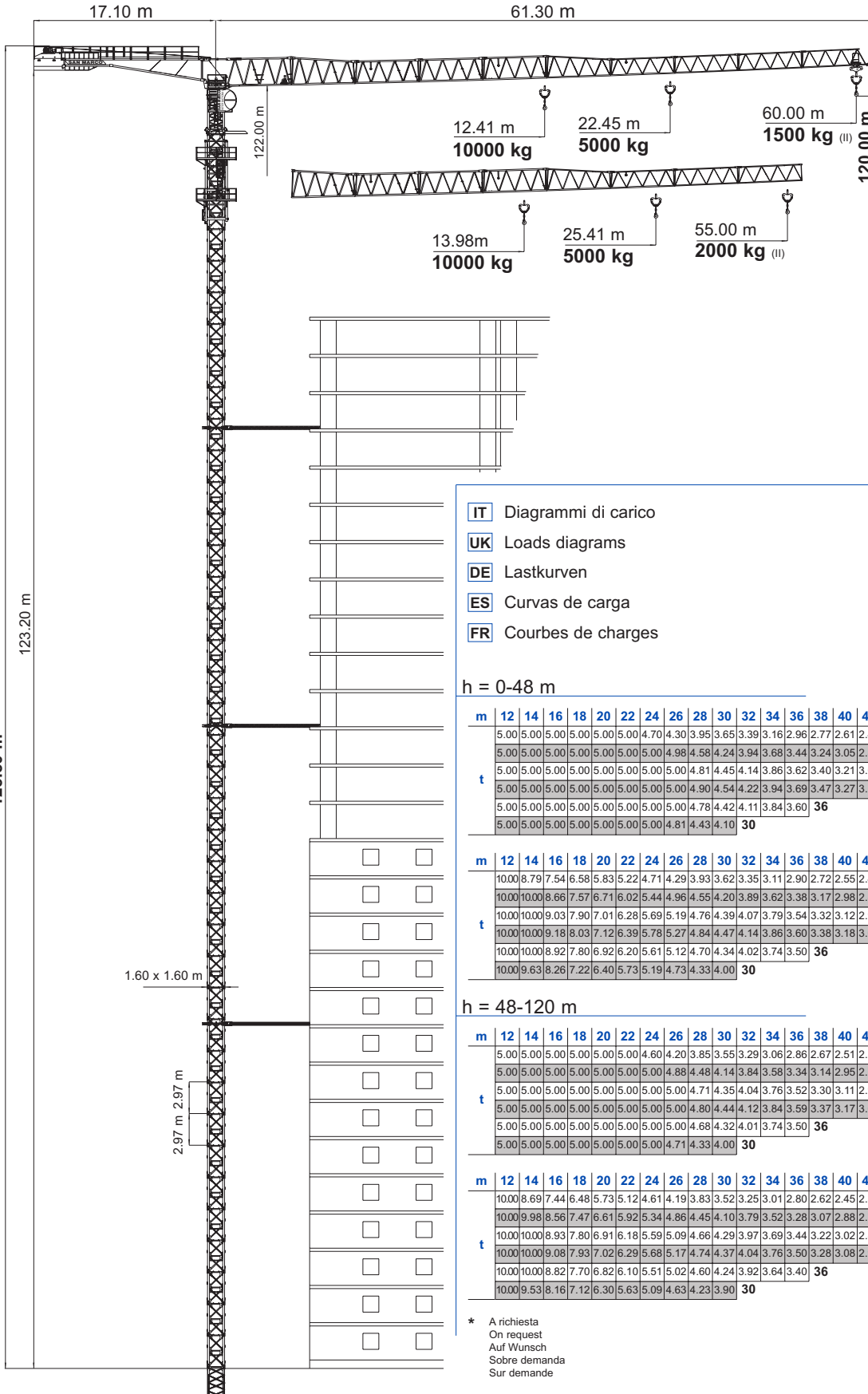


- IT** Gru a torre modulare - Versione montaggio idraulico
- UK** Modular tower crane - Hydraulic Assembly Version
- DE** Modulare Turmdrehkran - Hydraulische Montage Ausführung
- ES** Grua a montaje modular - Versión Montaje Hidráulico
- FR** Grue a tour modulaire - Version à montage hydraulique

# TSMH 60E

## Triverter 444



**IT** Diagrammi di carico

**UK** Loads diagrams

**DE** Lastkurven

**ES** Curvas de carga

**FR** Courbes de charges

Tiro in II 5t (standard)  
Single wiring 5t (standard)  
Zwei Hubseilen 5t (standard)  
Tiro simple 5t (standard)  
Simple mouflage 5t (standard)



Tiro in IV 10t (opzionale)\*  
Double wiring 10t (optional)  
Vierstrangbetrieb 10t (optional)  
Tiro doble 10t (opcional)  
Double mouflage 10t (optionnel)



h = 0-48 m

m	12	14	16	18	20	22	24	26	28	30	32	34	36	38	40	42	44	46	48	50	52	55	56	58	60	m	
	5.00	5.00	5.00	5.00	5.00	5.00	4.70	4.30	3.95	3.65	3.39	3.16	2.96	2.77	2.61	2.47	2.33	2.21	2.10	2.00	1.91	1.78	1.74	1.66	1.60	60	
	5.00	5.00	5.00	5.00	5.00	5.00	5.00	4.98	4.58	4.24	3.94	3.68	3.44	3.24	3.05	2.88	2.73	2.59	2.46	2.35	2.24	2.10				55	
t	5.00	5.00	5.00	5.00	5.00	5.00	5.00	5.00	4.81	4.45	4.14	3.86	3.62	3.40	3.21	3.03	2.87	2.73	2.60								48
	5.00	5.00	5.00	5.00	5.00	5.00	5.00	5.00	4.90	4.54	4.22	3.94	3.69	3.47	3.27	3.10											42
	5.00	5.00	5.00	5.00	5.00	5.00	5.00	5.00	4.78	4.42	4.11	3.84	3.60														36
	5.00	5.00	5.00	5.00	5.00	5.00	5.00	5.00	4.81	4.43	4.10																30



m	12	14	16	18	20	22	24	26	28	30	32	34	36	38	40	42	44	46	48	50	52	55	56	58	60	m	
	10.00	8.79	7.54	6.58	5.83	5.22	4.71	4.29	3.93	3.62	3.35	3.11	2.90	2.72	2.55	2.40	2.26	2.13	2.02	1.91	1.82	1.69	1.64	1.57	1.50	60	
	10.00	10.00	8.66	7.57	6.71	6.02	5.44	4.96	4.55	4.20	3.89	3.62	3.38	3.17	2.98	2.81	2.65	2.51	2.38	2.26	2.15	2.00				55	
t	10.00	10.00	9.03	7.90	7.01	6.28	5.69	5.19	4.76	4.39	4.07	3.79	3.54	3.32	3.12	2.94	2.78	2.63	2.50							48	
	10.00	10.00	9.18	8.03	7.12	6.39	5.78	5.27	4.84	4.47	4.14	3.86	3.60	3.38	3.18	3.00										42	
	10.00	10.00	8.92	7.80	6.92	6.20	5.61	5.12	4.70	4.34	4.02	3.74	3.50													36	
	10.00	9.63	8.26	7.22	6.40	5.73	5.19	4.73	4.33	4.00																	30



h = 48-120 m

m	12	14	16	18	20	22	24	26	28	30	32	34	36	38	40	42	44	46	48	50	52	55	56	58	60	m
	5.00	5.00	5.00	5.00	5.00	5.00	4.60	4.20	3.85	3.55	3.29	3.06	2.86	2.67	2.51	2.37	2.23	2.11	2.00	1.90	1.81	1.68	1.64	1.56	1.50	60
	5.00	5.00	5.00	5.00	5.00	5.00	5.00	4.88	4.48	4.14	3.84	3.58	3.34	3.14	2.95	2.78	2.63	2.49	2.36	2.25	2.14	2.00				55
t	5.00	5.00	5.00	5.00	5.00	5.00	5.00	5.00	4.71	4.35	4.04	3.76	3.52	3.30	3.11	2.93	2.77	2.63	2.50							48
	5.00	5.00	5.00	5.00	5.00	5.00	5.00	5.00	4.80	4.44	4.12	3.84	3.59	3.37	3.17	3.00										42
	5.00	5.00	5.00	5.00	5.00	5.00	5.00	5.00	4.68	4.32	4.01	3.74	3.50													36
	5.00	5.00	5.00	5.00	5.00	5.00	5.00	4.71	4.33	4.00																30



m	12	14	16	18	20	22	24	26	28	30	32	34	36	38	40	42	44	46	48	50	52	55	56	58	60	m
	10.00	8.69	7.44	6.48	5.73	5.12	4.61	4.19	3.83	3.52	3.25	3.01	2.80	2.62	2.45	2.30	2.16	2.03	1.92	1.81	1.72	1.59	1.54	1.47	1.40	60
	10.00	9.98	8.56	7.47	6.61	5.92	5.34	4.86	4.45	4.10	3.79	3.52	3.28	3.07	2.88	2.71	2.55	2.41	2.28	2.16	2.05	1.90				55
t	10.00	10.00	8.93	7.80	6.91	6.18	5.59	5.09	4.66	4.29	3.97	3.69	3.44	3.22	3.02	2.84	2.68	2.53	2.40							48
	10.00	10.00	9.08	7.93	7.02	6.29	5.68	5.17	4.74	4.37	4.04	3.76	3.50	3.28	3.08	2.90										42
	10.00	10.00	8.82	7.70	6.82	6.10	5.51	5.02	4.60	4.24	3.92	3.64	3.40													36
	10.00	9.53	8.16	7.12	6.30	5.63	5.09	4.63	4.23	3.90																30



\* A richiesta  
On request  
Auf Wunsch  
Sobre demanda  
Sur demande



EN 14439:2009 C25



- IT** Sollevamento - Variatore (Inverter)
- UK** Hoisting - Speed controller
- DE** Heben - Umrichter
- ES** Elevación - Variador
- FR** Levage - Variateur

ASVF 37								
	II	m/min	10	40	60	80		kW
	5 t	kg	5000	5000	3500	2500		37
	IV	m/min	5	20	30	40		37
	10 t *	kg	10000	10000	7000	5000		

\* A richiesta • On request • Auf Wunsch • Sobre demanda • Sur demande

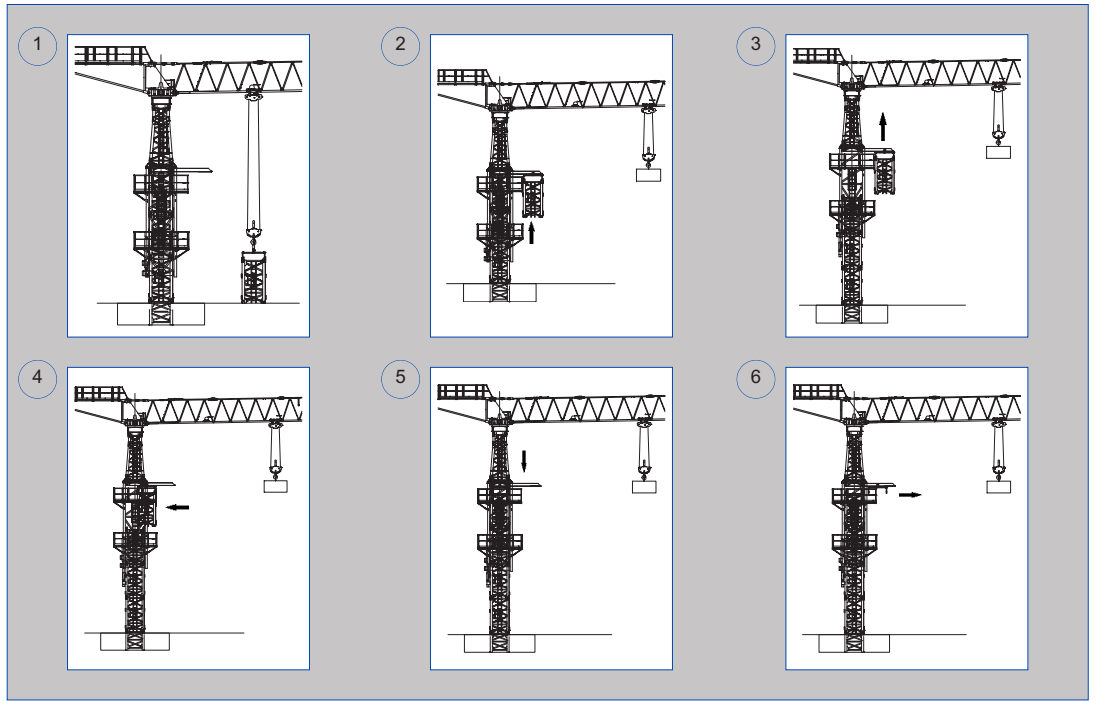
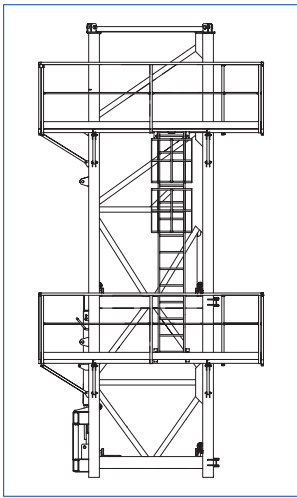
- IT** Carrello - Variatore (Inverter)
- UK** Trolleying - Speed controller
- DE** Katzfahren - Umrichter
- ES** Carro - Variador
- FR** Chariot - Variateur

ACVF 4.0							
	m/min	15	30	45	60		kW
							4.0

- IT** Rotazione - Variatore (Inverter) + BCS (Braking Control System) frenatura progressiva in assenza di forza motrice
- UK** Slewing - Speed controller + BCS (Braking Control System) progressive braking in absence of driving power
- DE** Schwenken - Umrichter + BCS (Braking Control System) progressive Bremsung ohne Antriebskraft
- ES** Orientación - Variador + BCS (Braking Control System) frenada progresiva en ausencia de fuerza motriz
- FR** Orientation - Variateur + BCS (Système Contrôle Frenage) freinage progressif sans force motrice

rpm	0.1	0.3	0.5	0.8		daNm
						2x6.5

- IT** Gabbia di montaggio
- UK** Assembling cage
- DE** Montagegerüst
- ES** Jaula de montaje
- FR** Cage de montage



- IT** Zavorre di volata
- UK** Jib ballast
- DE** Ausleger-gegengewicht
- ES** Contrapeso de la contraflecha
- FR** Contrepois de la flèche

Braccio Jib Ausleger Flecha Flèche	m	30	36	42	48	55	60
Zavorra Ballast Ballast Contrapeso Lest	t	5.8	7.8	8.9	10.2	11.3	12.5

- IT** Potenza elettrica necessaria
- UK** Power requirement
- DE** Anschlusswert
- ES** Potencia eléctrica necesaria
- FR** Puissance électrique nécessaire

V	Hz	kW
400	50	50

Strutture in acciaio ad alta resistenza per impiego a basse temperature • Braccio e torre a montaggio modulare • Bassa emissione acustica e livello di potenza sonora garantito e certificato • Climatizzazione termostatica dell'equipaggiamento elettrico per alte e basse temperature • Mezzi di accesso alla parte superiore della gru • Anemometro con segnalatore ottico e acustico

**IT**

Conforme alle direttive 2006/42/CE direttiva macchine • Conforme alle direttive 2000/14/CE e 2005/88/CE livello acustico • Conforme alle direttive 2004/108/CE compatibilità magnetica • Conforme alle direttive 2006/95/CE bassa tensione • Conforme alla norma EN 14439:2009 C25 • Le nostre macchine sono protette da assicurazione per responsabilità civile prodotti senza termine • Specifiche suscettibili di variazioni senza preavviso.

High-strength steel structure for use at low temperatures • Modular assembly jib and tower • Guaranteed and certified low acoustics emission and sound powers level • Automatic temperature control of electrical equipment for high and low temperatures • Disassembled stair on the tower • Anemometer with optical and acoustic indicator

**UK**

In compliance with the 2006/42/EC regulations • In compliance with the 2000/14/EC and 2005/88/EC regulations on noise levels • In compliance with the 2004/108/EC regulations on electromagnetic compatibility • In compliance with the 2006/95/EC regulations on electrical equipment • In compliance with EN 14439:2009 C25 • Standard Machine covered by lifetime public liability insurance coverage • Specifications subject to modification without notice.

Strukturen aus hochfestem Stahl für den Einsatz bei niedrigen Temperaturen • Ausleger und Turm mit modularer Montage • Niedriger Geräuschpegel und Schalleistungsniveau garantiert und zertifiziert • Thermostatgesteuerte Klimatisierung der elektrischen Ausrüstung für hohe und niedrige Temperaturen • Ausrüstungen für den Zugang zum oberen Teil des Krans • Windmesser mit optischen Signalton

**DE**

Gemäss Richtlinien 2006/42/EG • Gemäss Richtlinien 2000/14/EG und 2005/88/EG über schall-leistungspegel • Gemäss Richtlinie 2004/108/EG über Elektromagnetische Verträglichkeit • Gemäss Richtlinie 2006/95/EG über Elektrische Ausrüstung • Gemäss Standard EN 14439:2009 C25 • Maschine unter Produkt-Haftpflichtversicherungsschutz ohne Fristangabe • Obiges kann ohne Berstaendigung geaendert werden.

Estructura en acero de alta resistencia para trabajar a baja temperaturas • Flecha y torre de montaje modular • Baja emisión acústica y nivel de potencia sonora garantizada y certificada • Climatización termostática del equipamiento eléctrico para bajas y altas temperaturas • Medios de acceso a la parte superior de la grúa • Anemómetro con señalizador óptico y acústico

**ES**

Conforme con las directivas 2006/42/CE • Conforme con las directivas 2000/14/CE y 2005/88/CE sobre el nivel acústico • Conforme con la directiva 2004/108/CE sobre la compatibilidad magnética • Conforme con la directiva 2006/95/CE sobre baja tensión • Conforme con la norma EN 14439:2009 C25 • Máquina protegida y asegurada por la responsabilidad civil de productos todo riesgo • Especificaciones sujetas a modificaciones sin previo aviso.

Structures en acier à haute résistance pour utilisation aux basses températures • Flèche et mât a montage modulaire • Émission acoustique réduite et niveau de puissance sonore garantie avec certificat • Climatization thermostatique de l'équipement électrique pour températures ambiante élevées ou basses • Escaliers d'accès au mat démontables • Anémomètre avec avertisseur optique et acoustique

**FR**

Conforme à les directives 2006/42/CE • Conforme à les directives 2000/14/CE et 2005/88/CE sur le niveau acoustique • Conforme à la directive 2004/108/CE sur la compatibilité électromagnétique • Conforme à la directive 2006/95/CE sur l'équipement électrique • Conforme à la norme EN 14439:2009 C25 • Machines assurées pour la responsabilité civile des produit sans échéance • Specifications susceptibles de modification sans avis préalable.



**SAN MARCO CRANES S.r.l.**  
Via Roma, n. 68/B  
28073 Fara Novarese (NO), Italy  
Tel. +39 0321 819525  
E-mail. [info@sanmarco-cranes.com](mailto:info@sanmarco-cranes.com)

Timbro rivenditore • Reseller stamp • Einzelhändlerstempel  
Estampilla del minorista • Timbre de détaillant