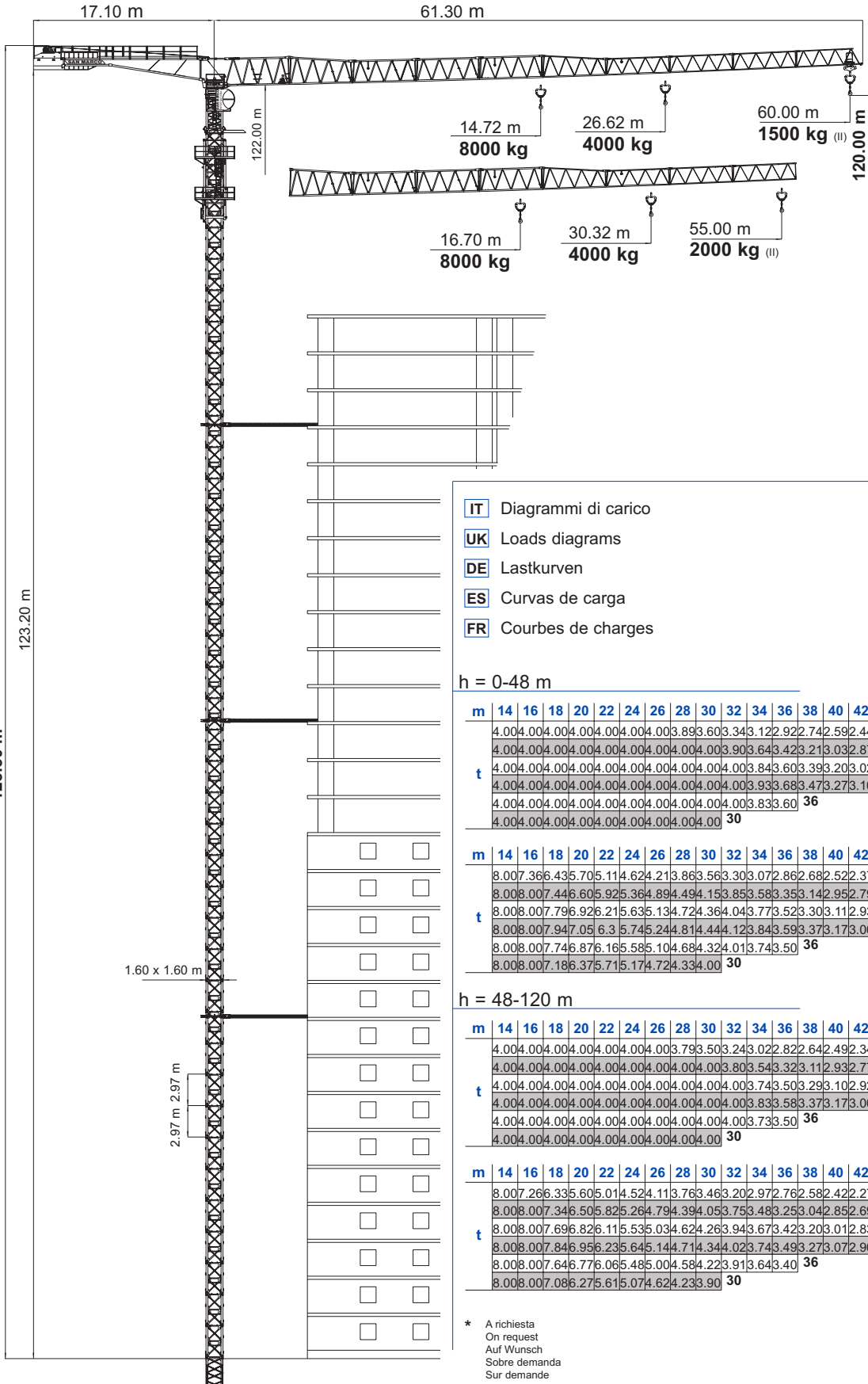


- IT** Gru a torre modulare - Versione montaggio idraulico
- UK** Modular tower crane - Hydraulic Assembly Version
- DE** Modulare Turmdrehkran - Hydraulische Montage Ausführung
- ES** Grua a montaje modular - Versión Montaje Hidráulico
- FR** Grue a tour modulaire - Version à montage hydraulique

# TSMH 60D

## Triverter 444



- IT** Diagrammi di carico
- UK** Loads diagrams
- DE** Lastkurven
- ES** Curvas de carga
- FR** Courbes de charges

- Tiro in II 4t (standard)
- Single wiring 4t (standard)
- Zwei Hubseile 4t (standard)
- Tiro simple 4t (standard)
- Simple mouflage 4t (standard)



- Tiro in IV 8t (opzionale) \*
- Double wiring 8t (optional)
- Vierstrangbetrieb 8t (optional)
- Tiro doble 8t (opcional)
- Double mouflage 8t (optionnel)



h = 0-48 m

m	14	16	18	20	22	24	26	28	30	32	34	36	38	40	42	44	46	48	50	52	55	56	58	60	m	
	4.004	4.004	4.004	4.004	4.004	4.004	4.004	4.003	3.893	3.603	3.343	3.122	2.922	2.742	2.592	2.442	2.312	2.202	2.091	1.991	1.901	1.771	1.741	1.661	1.601	60
	4.004	4.004	4.004	4.004	4.004	4.004	4.004	4.004	4.003	3.903	3.643	3.423	3.213	3.032	2.872	2.722	2.582	2.462	2.342	2.242	2.102	2.002	1.862	1.802	1.662	55
t	4.004	4.004	4.004	4.004	4.004	4.004	4.004	4.004	4.004	4.003	3.843	3.603	3.393	3.203	3.022	2.872	2.732	2.602	2.482	2.382	2.282	2.142	2.102	1.962	1.902	48
	4.004	4.004	4.004	4.004	4.004	4.004	4.004	4.004	4.004	4.003	3.933	3.683	3.473	3.273	3.102	2.952	2.812	2.682	2.562	2.442	2.342	2.242	2.102	2.002	1.862	36
	4.004	4.004	4.004	4.004	4.004	4.004	4.004	4.004	4.004	4.003	3.833	3.602	3.373	3.173	3.002	2.852	2.712	2.582	2.462	2.362	2.262	2.122	2.022	1.882	1.822	30



m	14	16	18	20	22	24	26	28	30	32	34	36	38	40	42	44	46	48	50	52	55	56	58	60	m	
	8.007	3.666	4.357	5.114	6.242	7.213	8.863	9.563	10.303	11.072	12.862	14.682	16.522	18.372	20.242	22.122	24.002	25.882	27.762	29.642	31.522	33.402	35.282	37.162	39.042	60
	8.008	0.077	4.466	5.925	7.364	8.944	10.533	12.133	13.743	15.353	16.963	18.573	20.183	21.793	23.403	25.013	26.623	28.233	29.843	31.453	33.063	34.673	36.283	37.893	39.503	55
t	8.008	0.077	7.996	9.262	11.563	13.472	15.382	17.292	19.202	21.112	23.022	24.932	26.842	28.752	30.662	32.572	34.482	36.392	38.302	40.212	42.122	44.032	45.942	47.852	49.762	48
	8.008	0.077	9.476	11.056	13.635	15.744	17.853	19.963	22.073	24.183	26.293	28.403	30.513	32.623	34.733	36.843	38.953	41.063	43.173	45.283	47.393	49.503	51.613	53.723	55.833	42
	8.008	0.077	7.466	8.766	11.585	13.104	14.684	16.264	17.844	19.424	21.004	22.584	24.164	25.744	27.324	28.904	30.484	32.064	33.644	35.224	36.804	38.384	39.964	41.544	43.124	36
	8.008	0.077	1.866	3.375	5.171	7.174	9.274	11.374	13.474	15.574	17.674	19.774	21.874	23.974	26.074	28.174	30.274	32.374	34.474	36.574	38.674	40.774	42.874	44.974	47.074	30



h = 48-120 m

m	14	16	18	20	22	24	26	28	30	32	34	36	38	40	42	44	46	48	50	52	55	56	58	60	m	
	4.004	4.004	4.004	4.004	4.004	4.004	4.004	4.003	3.793	3.503	3.243	3.022	2.822	2.642	2.492	2.342	2.212	2.102	1.991	1.891	1.801	1.671	1.641	1.561	1.501	60
	4.004	4.004	4.004	4.004	4.004	4.004	4.004	4.004	4.003	3.803	3.543	3.323	3.112	2.932	2.772	2.622	2.482	2.362	2.242	2.142	2.042	1.902	1.802	1.662	1.602	55
t	4.004	4.004	4.004	4.004	4.004	4.004	4.004	4.004	4.004	4.003	3.743	3.503	3.293	3.102	2.922	2.772	2.632	2.502	2.382	2.282	2.182	2.082	1.942	1.882	1.742	48
	4.004	4.004	4.004	4.004	4.004	4.004	4.004	4.004	4.004	4.003	3.833	3.583	3.373	3.173	3.002	2.852	2.712	2.582	2.462	2.362	2.262	2.122	2.022	1.882	1.822	42
	4.004	4.004	4.004	4.004	4.004	4.004	4.004	4.004	4.004	4.003	3.733	3.502	3.273	3.073	2.902	2.752	2.612	2.482	2.362	2.262	2.162	2.062	1.922	1.862	1.722	36
	4.004	4.004	4.004	4.004	4.004	4.004	4.004	4.004	4.004	4.003	3.733	3.502	3.273	3.073	2.902	2.752	2.612	2.482	2.362	2.262	2.162	2.062	1.922	1.862	1.722	30



m	14	16	18	20	22	24	26	28	30	32	34	36	38	40	42	44	46	48	50	52	55	56	58	60	m	
	8.007	2.666	3.356	4.056	5.014	6.242	7.763	9.463	11.202	13.072	15.072	17.202	19.452	21.822	24.312	26.822	29.352	31.902	34.472	37.062	39.672	42.302	44.952	47.622	50.312	60
	8.008	0.077	3.466	5.056	6.825	8.794	10.933	13.243	15.733	18.303	20.953	23.683	26.493	29.383	32.353	35.403	38.533	41.743	45.033	48.403	51.853	55.383	58.993	62.683	66.453	55
t	8.008	0.077	6.996	8.262	11.563	13.472	15.382	17.292	19.202	21.112	23.022	24.932	26.842	28.752	30.662	32.572	34.482	36.392	38.302	40.212	42.122	44.032	45.942	47.852	49.762	48
	8.008	0.077	8.466	9.956	13.645	15.444	17.344	19.244	21.144	23.044	24.944	26.844	28.744	30.644	32.544	34.444	36.344	38.244	40.144	42.044	43.944	45.844	47.744	49.644	51.544	42
	8.008	0.077	6.466	7.766	11.065	12.584	14.164	15.744	17.324	18.904	20.484	22.064	23.644	25.224	26.804	28.384	29.964	31.544	33.124	34.704	36.284	37.864	39.444	41.024	42.604	36
	8.008	0.077	0.866	2.375	4.171	6.174	8.274	10.374	12.474	14.574	16.674	18.774	20.874	22.974	25.074	27.174	29.274	31.374	33.474	35.574	37.674	39.774	41.874	43.974	46.074	30



\* A richiesta  
On request  
Auf Wunsch  
Sobre demanda  
Sur demande



EN 14439:2009 C25



- IT** Sollevamento - Variatore (Inverter)
- UK** Hoisting - Speed controller
- DE** Heben - Umrichter
- ES** Elevación - Variador
- FR** Levage - Variateur

ASVF 30										
	II	m/min	10	40	60	80				kW
	4 t	kg	4000	4000	3000	1800				30
	IV	m/min	5	20	30	40				
	8 t *	kg	8000	8000	6000	3600				30

\* A richiesta • On request • Auf Wunsch • Sobre demanda • Sur demande

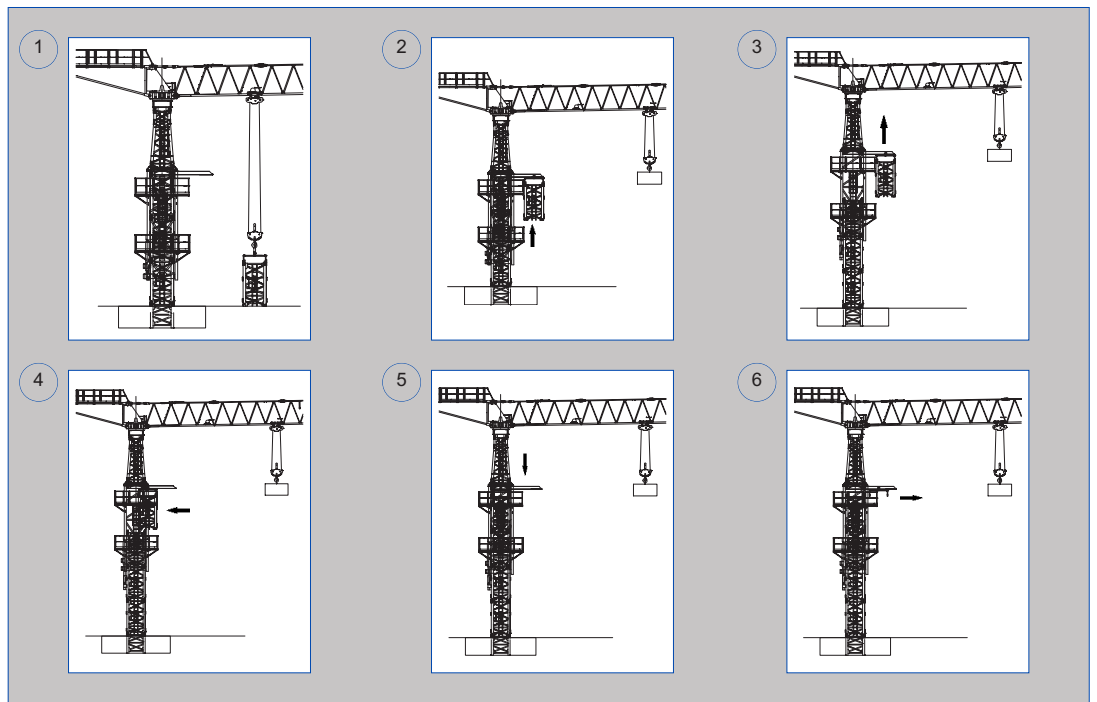
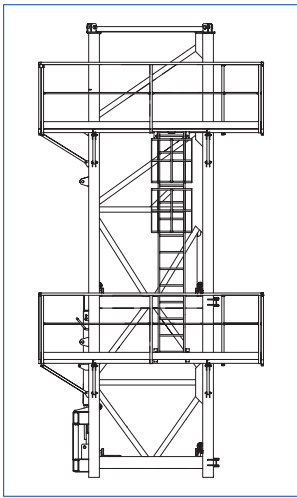
- IT** Carrello - Variatore (Inverter)
- UK** Trolleying - Speed controller
- DE** Katzfahren - Umrichter
- ES** Carro - Variador
- FR** Chariot - Variateur

ACVF 4.0									
	m/min	15	30	45	60				kW
									4.0

- IT** Rotazione - Variatore (Inverter) + BCS (Braking Control System) frenatura progressiva in assenza di forza motrice
- UK** Slewing - Speed controller + BCS (Braking Control System) progressive braking in absence of driving power
- DE** Schwenken - Umrichter + BCS (Braking Control System) progressive Bremsung ohne Antriebskraft
- ES** Orientación - Variador + BCS (Braking Control System) frenada progresiva en ausencia de fuerza motriz
- FR** Orientation - Variateur + BCS (Système Contrôle Frenage) freinage progressif sans force motrice

rpm	0.1	0.3	0.5	0.8				daNm
								2x6.5

- IT** Gabbia di montaggio
- UK** Assembling cage
- DE** Montagegerüst
- ES** Jaula de montaje
- FR** Cage de montage



- IT** Zavorre di volata
- UK** Jib ballast
- DE** Ausleger-gegengewicht
- ES** Contrapeso de la contraflecha
- FR** Contrepois de la flèche

Braccio Jib Ausleger Flecha Flèche	m	30	36	42	48	55	60
Zavorra Ballast Ballast Contrapeso Lest	t	5.8	7.8	8.9	10.2	11.3	12.5

- IT** Potenza elettrica necessaria
- UK** Power requirement
- DE** Anschlusswert
- ES** Potencia eléctrica necesaria
- FR** Puissance électrique nécessaire

V	Hz	kW
400	50	50

Strutture in acciaio ad alta resistenza per impiego a basse temperature • Braccio e torre a montaggio modulare • Bassa emissione acustica e livello di potenza sonora garantito e certificato • Climatizzazione termostatica dell'equipaggiamento elettrico per alte e basse temperature • Mezzi di accesso alla parte superiore della gru • Anemometro con segnalatore ottico e acustico

**IT**

Conforme alle direttive 2006/42/CE direttiva macchine • Conforme alle direttive 2000/14/CE e 2005/88/CE livello acustico • Conforme alle direttive 2004/108/CE compatibilità magnetica • Conforme alle direttive 2006/95/CE bassa tensione • Conforme alla norma EN 14439:2009 C25 • Le nostre macchine sono protette da assicurazione per responsabilità civile prodotti senza termine • Specifiche suscettibili di variazioni senza preavviso.

High-strength steel structure for use at low temperatures • Modular assembly jib and tower • Guaranteed and certified low acoustics emission and sound powers level • Automatic temperature control of electrical equipment for high and low temperatures • Disassembled stair on the tower • Anemometer with optical and acoustic indicator

**UK**

In compliance with the 2006/42/EC regulations • In compliance with the 2000/14/EC and 2005/88/EC regulations on noise levels • In compliance with the 2004/108/EC regulations on electromagnetic compatibility • In compliance with the 2006/95/EC regulations on electrical equipment • In compliance with EN 14439:2009 C25 • Standard Machine covered by lifetime public liability insurance coverage • Specifications subject to modification without notice.

Strukturen aus hochfestem Stahl für den Einsatz bei niedrigen Temperaturen • Ausleger und Turm mit modularer Montage • Niedriger Geräuschpegel und Schalleistungsniveau garantiert und zertifiziert • Thermostatgesteuerte Klimatisierung der elektrischen Ausrüstung für hohe und niedrige Temperaturen • Ausrüstungen für den Zugang zum oberen Teil des Krans • Windmesser mit optischen Signalton

**DE**

Gemäss Richtlinien 2006/42/EG • Gemäss Richtlinien 2000/14/EG und 2005/88/EG über schall-leistungspegel • Gemäss Richtlinie 2004/108/EG über Elektromagnetische Verträglichkeit • Gemäss Richtlinie 2006/95/EG über Elektrische Ausrüstung • Gemäss Standard EN 14439:2009 C25 • Maschine unter Produkt-Haftpflichtversicherungsschutz ohne Fristangabe • Obiges kann ohne Berstaendigung geaendert werden.

Estructura en acero de alta resistencia para trabajar a baja temperaturas • Flecha y torre de montaje modular • Baja emisión acústica y nivel de potencia sonora garantizada y certificada • Climatización termostática del equipamiento eléctrico para bajas y altas temperaturas • Medios de acceso a la parte superior de la grúa • Anemómetro con señalizador óptico y acústico

**ES**

Conforme con las directivas 2006/42/CE • Conforme con las directivas 2000/14/CE y 2005/88/CE sobre el nivel acústico • Conforme con la directiva 2004/108/CE sobre la compatibilidad magnética • Conforme con la directiva 2006/95/CE sobre baja tensión • Conforme con la norma EN 14439:2009 C25 • Máquina protegida y asegurada por la responsabilidad civil de productos todo riesgo • Especificaciones sujetas a modificaciones sin previo aviso.

Structures en acier à haute résistance pour utilisation aux basses températures • Flèche et mât a montage modulaire • Émission acoustique réduite et niveau de puissance sonore garantie avec certificat • Climatization thermostatique de l'équipement électrique pour températures ambiante élevées ou basses • Escaliers d'accès au mat demontables • Anémomètre avec avertisseur optique et acoustique

**FR**

Conforme à les directives 2006/42/CE • Conforme à les directives 2000/14/CE et 2005/88/CE sur le niveau acoustique • Conforme à la directive 2004/108/CE sur la compatibilité électromagnétique • Conforme à la directive 2006/95/CE sur l'équipement électrique • Conforme à la norme EN 14439:2009 C25 • Machines assurées pour la responsabilité civile des produit sans échéance • Specifications susceptibles de modification sans avis préalable.



**SAN MARCO CRANES S.r.l.**  
Via Roma, n. 68/B  
28073 Fara Novarese (NO), Italy  
Tel. +39 0321 819525  
E-mail. [info@sanmarco-cranes.com](mailto:info@sanmarco-cranes.com)

Timbro rivenditore • Reseller stamp • Einzelhändlerstempel  
Estampilla del minorista • Timbre de détaillant