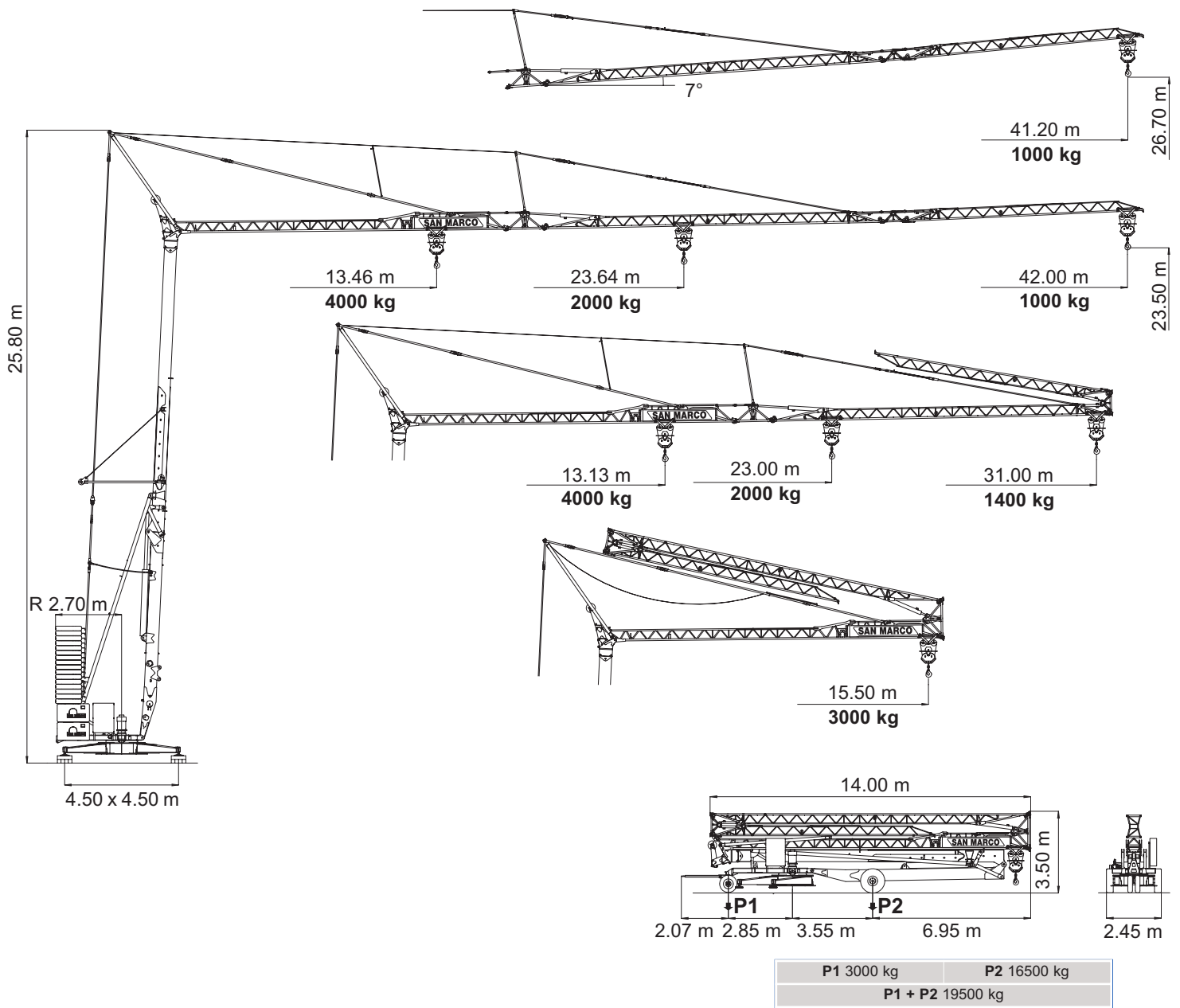


- IT** Gru automatica idraulica
- UK** Automatic hydraulic crane
- DE** Automatischer hydraulischer Kran
- ES** Grua automatica hidraulica
- FR** Grue automatique hydraulique

ASM 42A

Triverter 444



- IT** Diagrammi di carico
- UK** Loads diagrams
- DE** Lastkurven
- ES** Curvas de carga
- FR** Courbes de charges

Braccio orizzontale	kg	4000	3500	3000	2500	2000	1900	1800	1700	1600	1500	1400	1300	1200	1100	1000
Horizontal jib																
Waagerechter ausleger	m	13.13	14.59	16.51	19.15	23.00	23.99	25.09	26.30	27.64	29.15	31.00				31
Flecha horizontal																
Fleche horizontale	m	13.46	14.97	16.95	19.67	23.64	24.66	25.79	27.04	28.42	29.97	31.72	33.71	35.99	38.62	42.00

Braccio impennato	kg	1000
Inclined jib		
Schräggestellter ausleger		
Flecha inclinada	m	41.20
Fleche relevée		42

Freccia chiusa	kg	3000
Closed jib		
Auslegerspitze zu		
Flecha plegada	m	15.50
Fleche fermée		



EN 14439:2009 C25



IT Sollevamento - Variatore (Inverter)

UK Hoisting - Speed controller

DE Heben - Umrichter

ES Elevación - Variador

FR Levage - Variateur

* A richiesta • On request • Auf Wunsch • Sobre demanda • Sur demande

II *	m/min	12	25	38	50	8.8
	kg	2000	2000	1400	1000	
IV	m/min	6	12	19	25	8.8
	kg	4000	4000	2800	2000	

IT Potenza elettrica necessaria

UK Power requirement

DE Anschlusswert

ES Potencia eléctrica necesaria

FR Puissance électrique nécessaire

V	Hz	kW
400 (±5%)	50	20

IT Carrello - Variatore (Inverter)

UK Trolleying - Speed controller

DE Katzfahren - Umrichter

ES Carro - Variador

FR Chariot - Variateur

	m/min	10	20	30	40	1.8

IT Rotazione - Variatore (Inverter)

UK Slewing - Speed controller

DE Schwenken - Umrichter

ES Orientación - Variador

FR Orientation - Variateur

	rpm	0.1	0.3	0.5	0.9	3

IT Montaggio

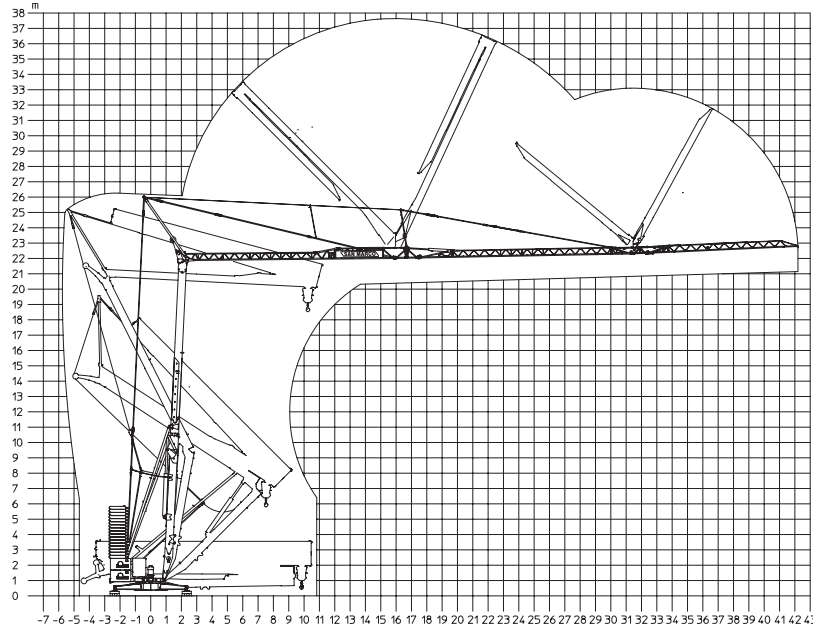
UK Erection

DE Montage

ES Montaje

FR Montage

kW 4.0



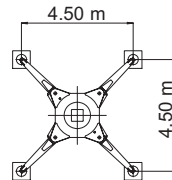
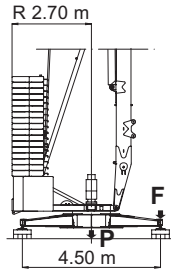
IT Reazioni (F) - Pesì (P)

UK Reactions (F) - Loads (P)

DE Eckdrücke (F) - Krangewicht (P)

ES Reacciones (F) - Pesos (P)

FR Réactions (F) - Poids (P)



F	P
38 t	52 t

In servizio
In service
In betrieb
En servicio
En service

F	P
22 t	48 t

Fuori servizio
Out of service
Ausser betrieb
Fuera de servicio
Hors service

Strutture in acciaio ad alta resistenza per impiego a basse temperature • Zincatura torre e braccio con immersione a caldo secondo ISO 1461 • Basso emissione acustica e livello di potenza sonora garantito e certificato • Possibilità di funzionamento a braccio impennato e carrello traslante • Climatizzazione termostatica dell'equipaggiamento elettrico per alte e basse temperature • Dispositivi di autolivellamento e autozavorramento

High resilience steel structures to be used at low temperature • Galvanised tower and jib with hot dipping in conformity ISO 1461 • Guaranteed and certified low acoustics emission and sound powers level • Possibility to work with inclined jib and traversing trolley • Automatic temperature control of electrical equipment for high and low temperatures • Full automatic devices for self levelling and ballast loader.

Strukturen aus besonders schlagfesten Stahl für den Einsatz bei niedrigen Temperaturen • Turm und Ausleger lt. ISO 1461 heißverzinkt • Niedriger Geräuschpegel und Schallemissionsniveau garantiert und zertifiziert • Möglichkeit mit schrägestellten Ausleger und Laufkatze bei Abwinkelung zu arbeiten • Thermostatgesteuerte Klimatisierung der elektrischen Ausrüstung für hohe und niedrige Temperaturen • Vorrichtungen zur Selbstnivellierung und Selbstballastierung.

Estructura en acero de alta resistencia para uso a baja temperaturas • Zincado en caliente de la torre y flecha según normativa ISO 1461 • Baja emisión acústica y nivel de potencia sonora garantizada y certificada • Posibilidad de trabajar con flecha inclinada con carro desplazable a lo largo de toda la flecha • Climatización termostática del equipamiento eléctrico para bajas y altas temperaturas • Dispositivos de autonivelamiento y auto cargado del lastre.

Charpente en acier à haute résilience pour utilisation en température ambiante froide • Galvanisation à chaud mat et flèche par immersion selon ISO 1461 • Émission acoustique réduite et niveau de puissance sonore garantie avec certificat • Possibilité de travailler avec flèche relevée et chariot distributeur • Climatization thermostatique de l'équipement électrique pour températures ambiante élevées ou basses • Dispositifs automatiques de mise à niveau et de lestage.

IT

Conforme alle direttive 2006/42/CE direttiva macchine • Conforme alle direttive 2000/14/CE e 2005/88/CE livello acustico • Conforme alle direttive 2004/108/CE compatibilità magnetica • Conforme alle direttive 2006/95/CE bassa tensione • Conforme alla norma EN 14439:2009 C25 • Le nostre macchine sono protette da assicurazione per responsabilità civile prodotti senza termine • Specifiche suscettibili di variazioni senza preavviso.

UK

In compliance with the 2006/42/EC regulations • In compliance with the 2000/14/EC and 2005/88/EC regulations on noise levels • In compliance with the 2004/108/EC regulations on electromagnetic compatibility • In compliance with the 2006/95/EC regulations on electrical equipment • In compliance with EN 14439:2009 C25 • Standard Machine covered by lifetime public liability insurance coverage • Specifications subject to modification without notice.

DE

Gemäss Richtlinien 2006/42/EG • Gemäss Richtlinien 2000/14/EG und 2005/88/EG über schall-leistungspegel • Gemäss Richtlinie 2004/108/EG über Elektromagnetische Verträglichkeit • Gemäss Richtlinie 2006/95/EG über Elektrische Ausrüstung • Gemäss Standard EN 14439:2009 C25 • Maschine unter Produkt-Haftpflichtversicherungsschutz ohne Fristangabe • Obiges kann ohne Berstaendigung geändert werden.

ES

Conforme con las directivas 2006/42/CE • Conforme con las directivas 2000/14/CE y 2005/88/CE sobre el nivel acustico • Conforme con la directiva 2004/108/CE sobre la compatibilidad magnetica • Conforme con la directiva 2006/95/CE sobre baja tension • Conforme a la norma EN 14439:2009 C25 • Máquina protegida y asegurada por la responsabilidad civil de productos todo riesgo • Especificaciones sujetas a modificaciones sin previo aviso.

FR

Conforme à les directives 2006/42/CE • Conforme à les directives 2000/14/CE et 2005/88/CE sur le niveau acoustique • Conforme à la directive 2004/108/CE sur la compatibilité électromagnétique • Conforme à la directive 2006/95/CE sur l'équipement électrique • Conforme à la norme EN 14439:2009 C25 • Machines assurées pour la responsabilité civile des produit sans échéance • Specifications susceptibles de modification sans avis préalable.



SAN MARCO CRANES S.r.l.

Via Roma, n. 68/B

28073 Fara Novarese (NO), Italy

Tel. +39 0321 819525

E-mail. info@sanmarco-cranes.com

Timbro rivenditore • Reseller stamp • Einzelhändlerstempel
Estampilla del minorista • Timbre de détaillant