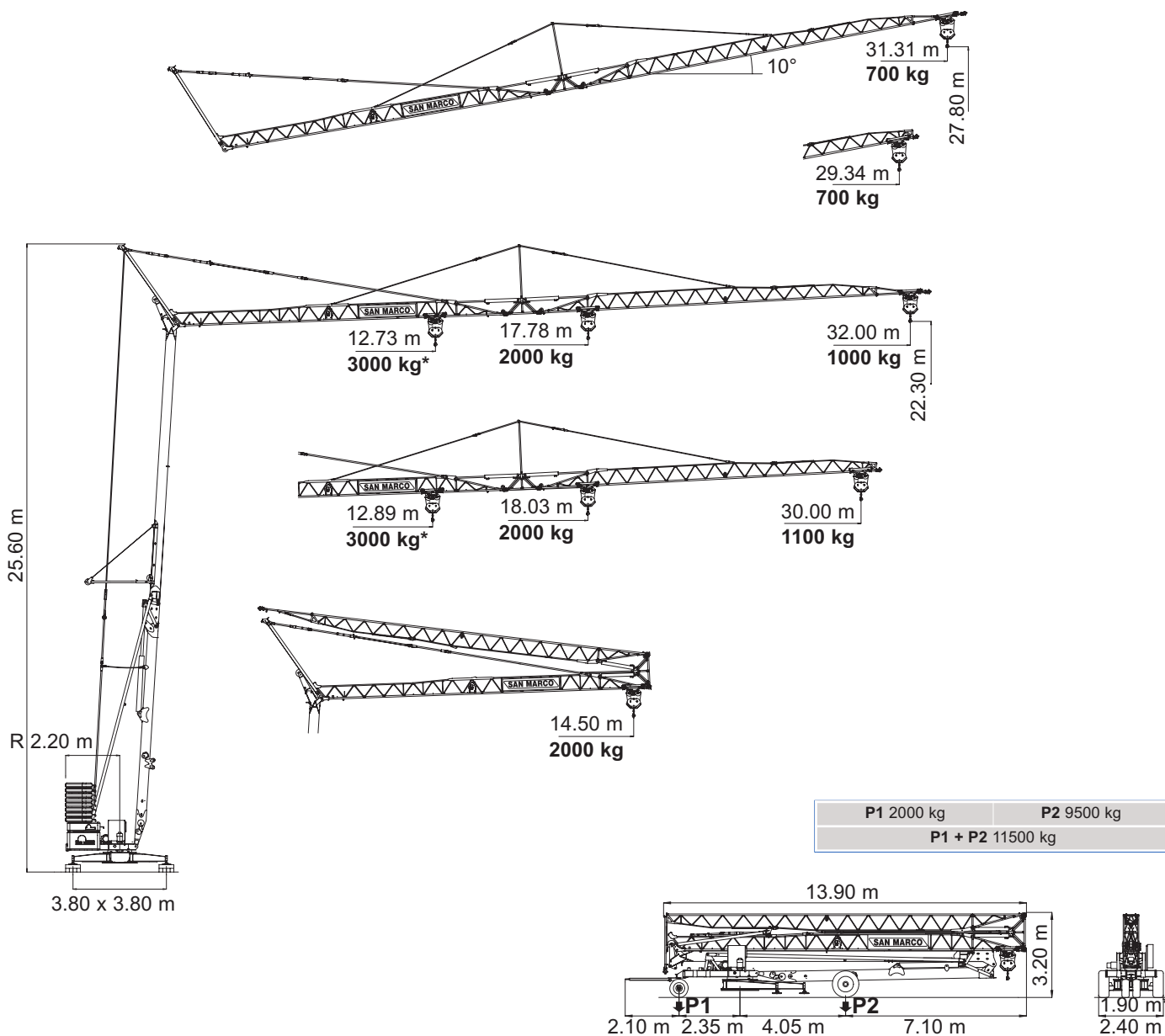


- IT** Gru automatica idraulica
- UK** Automatic hydraulic crane
- DE** Automatischer hydraulischer Kran
- ES** Grua automatica hidraulica
- FR** Grue automatique hydraulique

# ASM 32B

## Tiverter 444



- IT** Diagrammi di carico
- UK** Loads diagrams
- DE** Lastkurven
- ES** Curvas de carga
- FR** Courbes de charges

Braccio orizzontale	kg	3000	2500	2000	1900	1800	1700	1600	1500	1400	1300	1200	1100	1000	
Horizontal jib	m	12.89	14.97	18.03	18.82	19.69	20.66	21.74	22.96	24.33	25.90	27.70	30.00		30
Waagerechter ausleger	m	12.73	14.77	17.78	18.56	19.42	20.37	21.44	22.63	23.99	25.53	27.31	29.37	32.00	32
Flecha horizontal															
Fleche horizontale	m	12.73	14.77	17.78	18.56	19.42	20.37	21.44	22.63	23.99	25.53	27.31	29.37	32.00	32

Braccio impennato	kg	700	
Inclined jib	m	29.34	30
Schräggestellter ausleger	m	31.31	32
Flecha inclinada			
Fleche relevée			
		10°	

Freccia chiusa	kg	2000
Closed jib		
Auslegerspitze zu		
Flecha plegada	m	14.50
Fleche fermée		



EN 14439:2009 C25



**IT** Sollevamento - Variatore (Inverter)

**UK** Hoisting - Speed controller

**DE** Heben - Umrichter

**ES** Elevación - Variador

**FR** Levage - Variateur

		•	•	•	•	kW
II	m/min	12	25	38	50	8.8
	kg	2000	2000	1400	1000	
II	m/min	10	20	30	40	11
3 t *	kg	3000	3000	1400	1000	

\* A richiesta • On request • Auf Wunsch • Sobre demanda • Sur demande

**IT** Potenza elettrica necessaria

**UK** Power requirement

**DE** Anschlusswert

**ES** Potencia eléctrica necesaria

**FR** Puissance électrique nécessaire

V	Hz	kW
400 (±5%)	50	20

**IT** Carrello - Variatore (Inverter)

**UK** Trolleying - Speed controller

**DE** Katzfahren - Umrichter

**ES** Carro - Variador

**FR** Chariot - Variateur

		•	•	•	kW	
m/min		10	20	30	40	1.8

**IT** Rotazione - Variatore (Inverter)

**UK** Slewing - Speed controller

**DE** Schwenken - Umrichter

**ES** Orientación - Variador

**FR** Orientation - Variateur

		•	•	•	kW	
rpm		0.25	0.5	0.75	1.0	2.3

**IT** Montaggio

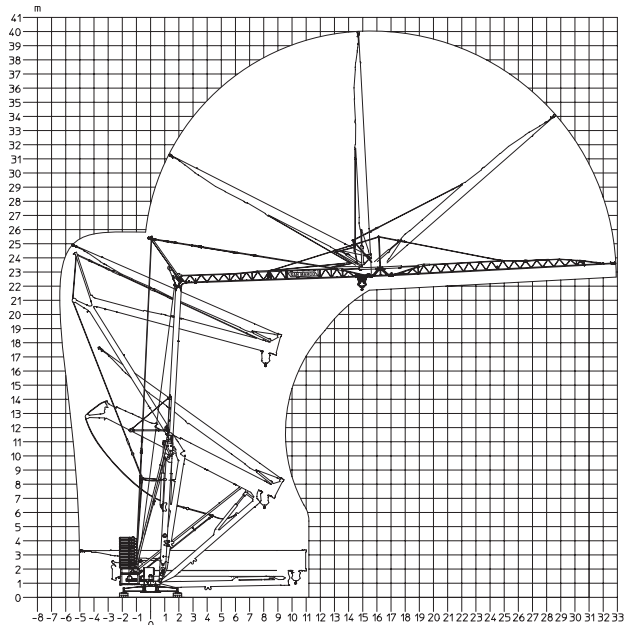
**UK** Erection

**DE** Montage

**ES** Montaje

**FR** Montage

kW 2.3



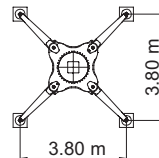
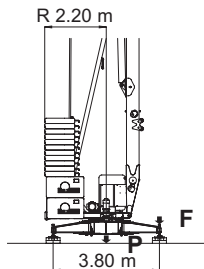
**IT** Reazioni (F) - Pesi (P)

**UK** Reactions (F) - Loads (P)

**DE** Eckdrücke (F) - Krangewicht (P)

**ES** Reacciones (F) - Pesos (P)

**FR** Réactions (F) - Poids (P)



F	P
20.0 t	32.5 t

In servizio  
In service  
In betrieb  
En servicio  
En service

F	P
16.0 t	30.5 t

Fuori servizio  
Out of service  
Ausser betrieb  
Fuera de servicio  
Hors service

Strutture in acciaio ad alta resistenza per impiego a basse temperature • Zincatura torre e braccio con immersione a caldo secondo ISO 1461 • Bassa emissione acustica e livello di potenza sonora garantito e certificato • Possibilità di funzionamento a braccio impenato e carrello traslante • Climatizzazione termostatica dell'equipaggiamento elettrico per alte e basse temperature • Dispositivi di autolivellamento e autozavorramento

High resilience steel structures to be used at low temperature • Galvanised tower and jib with hot dipping in conformity ISO 1461 • Guaranteed and certified low acoustics emission and sound powers level • Possibility to work with inclined jib and traversing trolley • Automatic temperature control of electrical equipment for high and low temperatures • Full automatic devices for self levelling and ballast loader.

Strukturen aus besonders schlagfesten Stahl für den Einsatz bei niedrigen Temperaturen • Turm und Ausleger lt. ISO 1461 heißverzinkt • Niedriger Geräuschpegel und Schalleistungsniveau garantiert und zertifiziert • Möglichkeit mit schrägestelltem Ausleger und Laufkatze bei Abwinklung zu arbeiten • Thermostatgesteuerte Klimatisierung der elektrischen Ausrüstung für hohe und niedrige Temperaturen • Vorrichtungen zur Selbstnivellierung und Selbstballastierung.

Estructura en acero de alta resistencia para uso a bajas temperaturas • Zincado en caliente de la torre y flecha según normativa ISO 1461 • Baja emisión acústica y nivel de potencia sonora garantizada y certificada • Posibilidad de trabajar con flecha inclinada con carro desplazable a lo largo de toda la flecha • Climatización termostática del equipamiento eléctrico para bajas y altas temperaturas • Dispositivos de autonivelamiento y auto cargado del lastre.

Charpente en acier à haute résilience pour utilisation en température ambiante froide • Galvanisation à chaud mat et flèche par immersion selon ISO 1461 • Emission acoustique réduite et niveau de puissance sonore garantie avec certificat • Possibilité de travailler avec flèche relevée et chariot distributeur • Climatisation thermostatique de l'équipement électrique pour températures ambiante élevées ou basses • Dispositifs automatiques de mise à niveau et de lestage.

**IT** Conforme alle direttive 2006/42/CE direttiva macchine • Conforme alle direttive 2000/14/CE e 2005/88/CE livello acustico • Conforme alle direttive 2004/108/CE compatibilità magnetica • Conforme alle direttive 2006/95/CE bassa tensione • Conforme alla norma EN 14439:2009 C25 • Le nostre macchine sono protette da assicurazione per responsabilità civile prodotti senza termine • Specifiche suscettibili di variazioni senza preavviso.

**UK** In compliance with the 2006/42/EC regulations • In compliance with the 2000/14/EC and 2005/88/EC regulations on noise levels • In compliance with the 2004/108/EC regulations on electromagnetic compatibility • In compliance with the 2006/95/EC regulations on electrical equipment • In compliance with EN 14439:2009 C25 • Standard Machine covered by lifetime public liability insurance coverage • Specifications subject to modification without notice.

**DE** Gemäss Richtlinien 2006/42/EG • Gemäss Richtlinien 2000/14/EG und 2005/88/EG über schall-leistungspegel • Gemäss Richtlinie 2004/108/EG über Elektromagnetische Verträglichkeit • Gemäss Richtlinie 2006/95/EG über Elektrische Ausrüstung • Gemäss Standard EN 14439:2009 C25 • Maschine unter Produkt-Haftpflichtversicherungsschutz ohne Fristangabe • Obiges kann ohne Berstaendigung geändert werden.

**ES** Conforme con las directivas 2006/42/CE • Conforme con las directivas 2000/14/CE y 2005/88/CE sobre el nivel acustico • Conforme con la directiva 2004/108/CE sobre la compatibilidad magnetica • Conforme con la directiva 2006/95/CE sobre baja tension • Conforme con la norma EN 14439:2009 C25 • Máquina protegida y asegurada por la responsabilidad civil de productos todo riesgo • Especificaciones sujetas a modificaciones sin previo aviso.

**FR** Conforme à les directives 2006/42/CE • Conforme à les directives 2000/14/CE et 2005/88/CE sur le niveau acoustique • Conforme à la directive 2004/108/CE sur la compatibilité électromagnétique • Conforme à la directive 2006/95/CE sur l'équipement électrique • Conforme à la norme EN 14439:2009 C25 • Machines assurées pour la responsabilité civile des produit sans échéance • Specifications susceptibles de modification sans avis préalable.



**SAN MARCO CRANES S.r.l.**

Via Roma, n. 68/B

28073 Fara Novarese (NO), Italy

Tel. +39 0321 819525

E-mail. [info@sanmarco-cranes.com](mailto:info@sanmarco-cranes.com)

Timbro rivenditore • Reseller stamp • Einzelhändlerstempel  
Estampilla del minorista • Timbre de détaillant