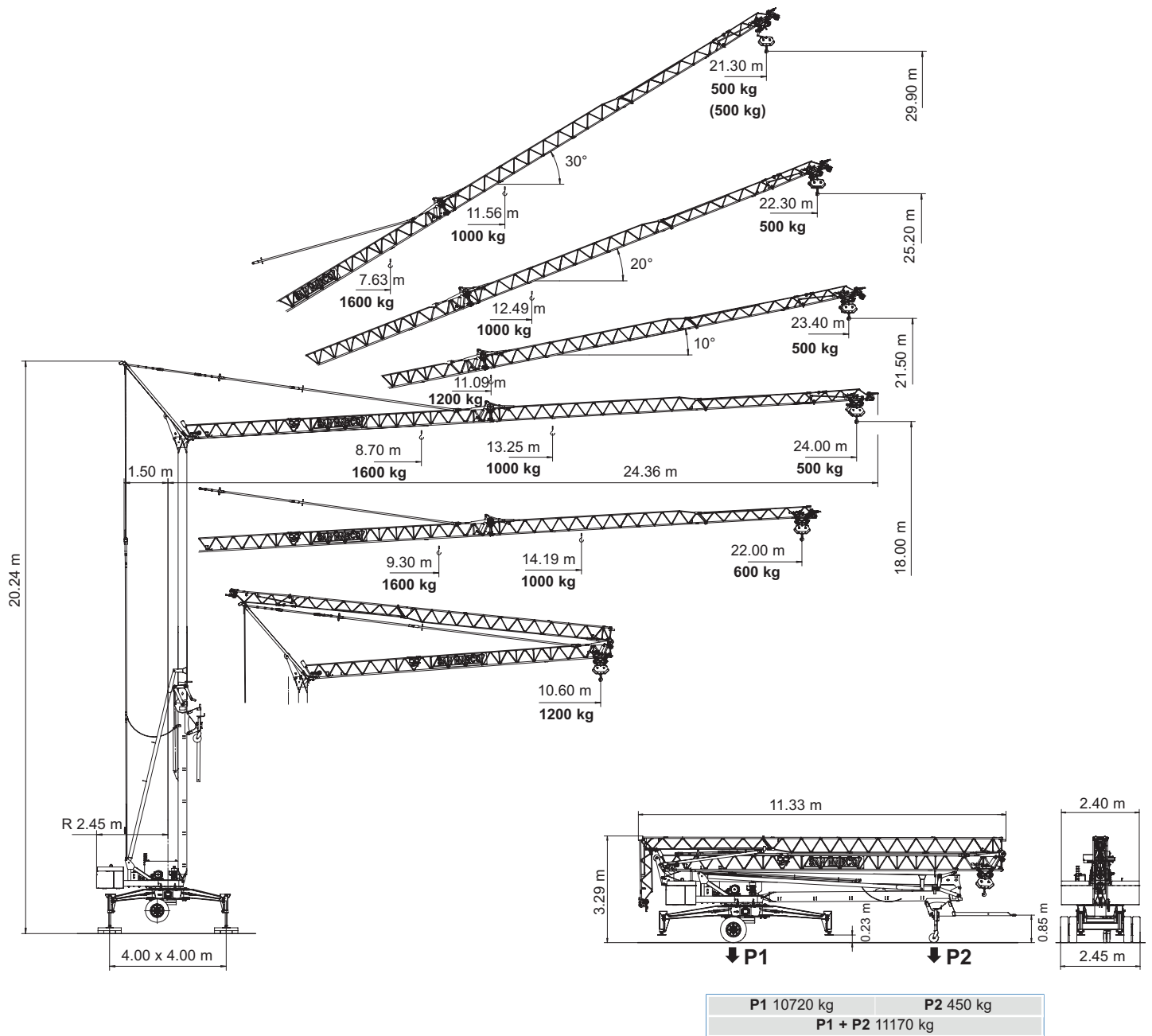


- IT** Gru automatica idraulica
- UK** Automatic hydraulic crane
- DE** Automatischer hydraulischer Kran
- ES** Grua automatica hidraulica
- FR** Grue automatique hydraulique

ASM 24Z

Triverter 444



- IT** Diagrammi di carico
- UK** Loads diagrams
- DE** Lastkurven
- ES** Curvas de carga
- FR** Courbes de charges

Braccio orizzontale	kg	1600	1500	1400	1300	1200	1100	1000	900	800	700	600	500
Horizontal jib	m	8.70	9.22	9.80	10.48	11.25	12.16	13.25	14.56	16.17	18.21	20.87	24.00
Waagerechter ausleger	m	9.30	9.91	10.54	11.27	12.04	13.10	14.19	15.68	17.33	19.52	22.00	
Flecha horizontal													22
Fleche horizontale													

Braccio 24m impennato	kg	1600	1500	1400	1300	1200	1100	1000	900	800	700	600	500
Inclined 24m jib	m												21.30
Schräggestellter ausleger 24m	m	7.63	8.07	8.58	9.16	9.84	10.63	11.56	12.70	14.10	15.86	18.16	21.30
Flecha 24m inclinada	m							12.49	13.72	15.24	17.15	19.65	22.30
Fleche 24m relevée	m						11.09	11.99	13.06	14.35	15.94	17.95	20.56
													10°

Freccia chiusa	kg	1200
Closed jib		
Auslegerspitze zu	m	10.60
Flecha plegada		
Fleche fermée		



EN 14439:2009 C25



- IT** Sollevamento Variatore (Inverter)
- UK** Hoisting Speed controller
- DE** Heben Umrichter
- ES** Elevación Variador
- FR** Levage Variateur

			•	•	•	•	kW
T	m/min	7	12	18	28		4
	kg	1600	1600	1200	600		
M	m/min	7	12	18	22		4
6 kW	kg	1600	1600	1200	600		
M	m/min	7	12	18	22		4
3 kW	kg	1600	900	600	500		

- Senza variatore (Inverter) *
- Without speed controller *
- Ohne umrichter *
- Sin variador *
- Sans variateur *

			•	•	•	•	kW
T *	m/min	7	14	28			
	kg	1200	1200	600			
	kW	1.5	2.2	3.0			
M *	m/min		14	28			
	kg		1000	500			
	kW		1.7	1.7			

* A richiesta
On request
Auf Wunsch
Sobre demanda
Sur demande

- IT** Carrello Variatore (Inverter)
- UK** Trolleying Speed controller
- DE** Katzfahren Umrichter
- ES** Carro Variador
- FR** Chariot Variateur

		•	•	•	•	kW
	m/min	7	14	21	28	1.8

- Senza variatore (Inverter) *
- Without speed controller *
- Ohne umrichter *
- Sin variador *
- Sans variateur *

T *						kW
M *	m/min		28			1.8

- IT** Rotazione - Variatore (Inverter)
- UK** Slewing - Speed controller
- DE** Schwenken - Umrichter
- ES** Orientación - Variador
- FR** Orientation - Variateur

		•	•	•	•	kW
	rpm	0.25	0.5	0.75	0.9	1.5

- IT** Potenza elettrica necessaria

- UK** Power requirement

- DE** Anschlusswert

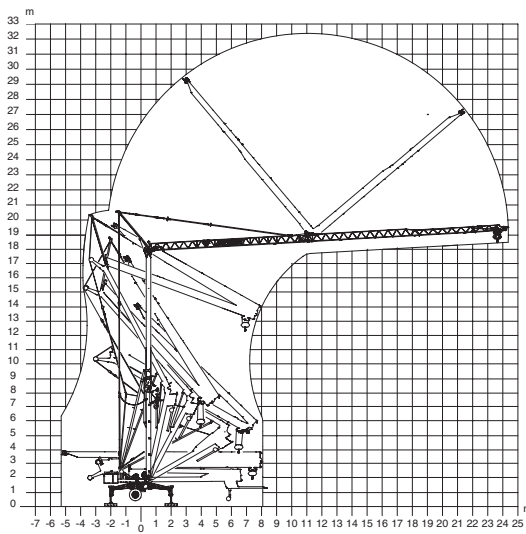
- ES** Potencia eléctrica necesaria

- FR** Puissance électrique nécessaire

V	Hz	kW	
400 (±5%)	50	5	T
230 (±5%)	50	3-6	M

- IT** Montaggio
- UK** Erection
- DE** Montage
- ES** Montaje
- FR** Montage

kW 2.2



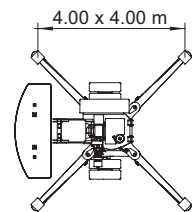
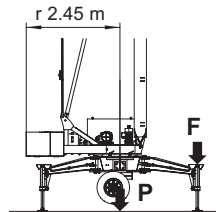
- IT** Reazioni (F) - Pesì (P)

- UK** Reactions (F) - Loads (P)

- DE** Eckdrücke (F) - Krangewicht (P)

- ES** Reacciones (F) - Pesos (P)

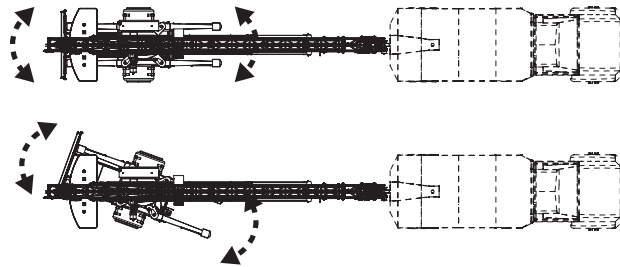
- FR** Réactions (F) - Poids (P)



n servizio	F	P
In service		
In betrieb		
En servicio	8.7 t	12.77 t
En service		

Fuori servizio	F	P
Out of service		
Ausser betrieb		
Fuera de servicio	5.9 t	11.17 t
Hors service		

- IT** Assale orientabile
- UK** Steerable axle
- DE** Steuerbare achse
- ES** Eje direccional
- FR** Essieu directionnel



Strutture in acciaio ad alta resistenza per impiego a basse temperature • Zincatura torre e braccio con immersione a caldo secondo ISO 1461 • Bassa emissione acustica e livello di potenza sonora garantito e certificato • Possibilità di funzionamento a braccio impennato e carrello traslante • Climatizzazione termostatica dell'equipaggiamento elettrico per alte e basse temperature • Possibilità di omologazione per il traino su strada a 80 km/h con zavorra completa

High resilience steel structures to be used at low temperature • Galvanised tower and jib with hot dipping in conformity ISO 1461 • Guaranteed and certified low acoustics emission and sound powers level • Possibility to work with inclined jib and traversing trolley • Automatic temperature control of electrical equipment for high and low temperatures • Possibility of approval for towing on the road at 80 km/h with complete ballast

Strukturen aus besonders schlagfesten Stahl für den Einsatz bei niedrigen Temperaturen • Turn und Ausleger lt. ISO 1461 heißverzinkt • Niedriger Geräuschpegel und Schalleistungsniveau garantiert und zertifiziert • Möglichkeit mit schräggestellten Ausleger und Laufkatze bei Abwinklung zu arbeiten • Thermostatgesteuerte Klimatisierung der elektrischen Ausrüstung für hohe und niedrige Temperaturen • Möglichkeit von Genehmigung auf der Straße bei 80 km/h zu schleppen mit komplettem Ballast

Estructura en acero de alta resistencia para uso a bajas temperaturas • Zincado en caliente de la torre y flecha según normativa ISO 1461 • Baja emisión acústica y nivel de potencia sonora garantizada y certificada • Posibilidad de trabajar con flecha inclinada con carro desplazable a lo largo de toda la flecha • Climatización termostática del equipamiento eléctrico para bajas y altas temperaturas • Posibilidad de homologación para remolcar por carretera a 80 km por hora con el contrapeso completo

Chapente en acier à haute résilience pour utilisation en température ambiante froide • Galvanisation à chaud mat et flèche par immersion selon ISO 1461 • Emission acoustique réduite et niveau de puissance sonore garantie avec certificat • Possibilité de travailler avec flèche relevée et chariot distributeur • Climatisation thermostatique de l'équipement électrique pour températures ambiantes élevées ou basses • Possibilité d'homologation pour rouler à 80 km/h sur route avec lest complet

IT Conforme alle direttive 2006/42/CE direttiva macchine • Conforme alle direttive 2000/14/CE e 2005/88/CE livello acustico • Conforme alle direttive 2004/108/CE compatibilità magnetica • Conforme alle direttive 2006/95/CE bassa tensione • Conforme alla norma EN 14439:2009 C25 • Le nostre macchine sono protette da assicurazione per responsabilità civile prodotti senza termine • Specifiche suscettibili di variazioni senza preavviso.

UK In compliance with the 2006/42/EC regulations • In compliance with the 2000/14/EC and 2005/88/EC regulations on noise levels • In compliance with the 2004/108/EC regulations on electromagnetic compatibility • In compliance with the 2006/95/EC regulations on electrical equipment • In compliance with EN 14439:2009 C25 Standard • Machine covered by lifetime public liability insurance coverage • Specifications subject to modification without notice.

DE Gemäss Richtlinien 2006/42/EG • Gemäss Richtlinien 2000/14/EG und 2005/88/EG über schall-leistungspegel • Gemäss Richtlinie 2004/108/EG über Elektromagnetische Verträglichkeit • Gemäss Richtlinie 2006/95/EG über Elektrische Ausrüstung • Gemäss Standard EN 14439:2009 C25 • Maschine unter Produkt-Haftpflichtversicherungsschutz ohne Fristangabe • Obiges kann ohne Berstaendigung geändert werden.

ES Conforme con las directivas 2006/42/CE • Conforme con las directivas 2000/14/CE y 2005/88/CE sobre el nivel acustico • Conforme con la directiva 2004/108/CE sobre la compatibilidad magnetica • Conforme con la directiva 2006/95/CE sobre baja tension • Conforme con la norma EN 14439:2009 C25 • Máquina protegida y asegurada por la responsabilidad civil de productos todo riesgo • Especificaciones sujetas a modificaciones sin previo aviso.

FR Conforme à les directives 2006/42/CE • Conforme à les directives 2000/14/CE et 2005/88/CE sur le niveau acoustique • Conforme à la directive 2004/108/CE sur la compatibilité électromagnétique • Conforme à la directive 2006/95/CE sur l'équipement électrique • Conforme à la norme EN 14439:2009 C25 • Machines assurées pour la responsabilité civile des produit sans échéance • Specifications susceptibles de modification sans avis préalable.



SAN MARCO CRANES S.r.l.
Via Roma, n. 68/B
28073 Fara Novarese (NO), Italy
Tel. +39 0321 819525
E-mail. info@sanmarco-cranes.com

Timbro rivenditore • Reseller stamp • Einzelhändlerstempel
Estampilla del minorista • Timbre de détaillant